

JARDINS DE
BABYLONE
BOULEVARD DE METZ • RENNES

LIVRET DE PRESTATIONS



BATI-ARMOR

BÂTISSEURS D'AVENIR

Élégance



JARDINS DE
BABYLONE
BOULEVARD DE METZ • RENNES

UNE QUALITÉ ARCHITECTURALE ESTHÉTIQUE ET DURABLE

La résidence se distingue par son architecture qui alterne volumes vitrés et terrasses généreuses. L'ensemble joue sur des contrastes entre lignes horizontales et verticales. Les espaces extérieurs profitent d'une lumière optimisée.

DES FAÇADES ÉLÉGANTES

Les façades adoptent une palette de teintes grège et de pierre et cohabitent en harmonie avec la maison voisine.

MOT DE L'ARCHITECTE

« Au point haut du boulevard, les appartements s'érigent en surplomb de la ville, et leur panorama dévoile, tour à tour, tous les repères rennais. Chacune des terrasses-jardins suspendues qui les cernent, révèlent ces horizons. Leur solide architecture et la frondaison des jardinières contrent les surchauffes estivales, rythment la cadence des saisons. Une expérience insulaire rapportée au grand paysage. »

Elancé en nouveau repère dans la ville, l'ensemble bâti parachève l'architecture de pierre du boulevard de Metz, installe une nouvelle place, centralité de quartier, partie désormais prenante du grand maillage urbain. »

CHOUZENOUX ARCHITECTURE



Une décoration soignée



Photo non contractuelle

L'AMÉNAGEMENT DES HALLS ET DES PARTIES COMMUNES

Le hall d'entrée et les parties communes font l'objet d'une décoration soignée par un architecte d'intérieur :

- choix des matériaux nobles et durables,
- appliques lumineuses design,
- ascenseur de marque reconnue.

TERRASSE JARDIN EN CŒUR D'ÎLOT

Sécurité



Vidéophone avec moniteur design à touches sensibles



Caméra connectée

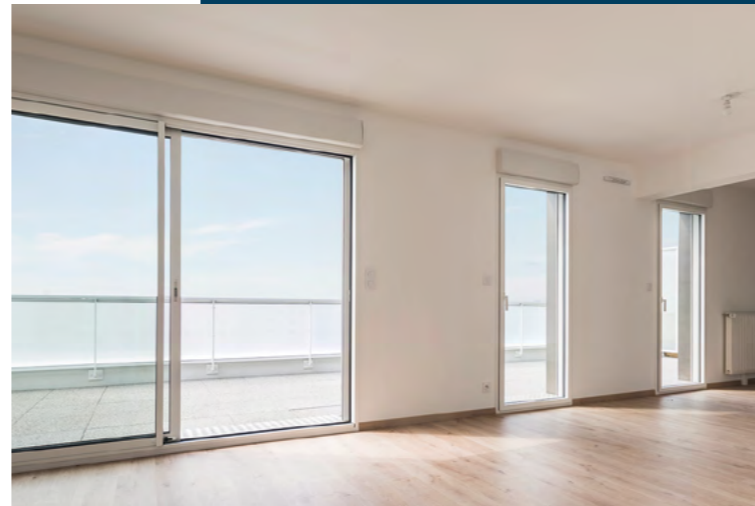
DES ÉQUIPEMENTS QUI ASSURENT VOTRE TRANQUILLITÉ

- Pour contrôler l'accès à la résidence, chaque appartement dispose d'un vidéophone avec caméra et écran couleur.
- Pour plus de simplicité et de rapidité, les volets roulants motorisés se pilotent par commande centralisée.
- Garages et parkings en sous-sol sécurisés avec portail automatique commandé par télécommande.
- Gestion de l'alarme, via une caméra connectée avec le gestionnaire TYDOM de chez DELTA DORE pour les appartements aux 9^e et 10^e étages.

Les prestations des appartements jusqu'au 8^e étage

PRESTATIONS INTÉRIEURES : CONFORT ET BIEN-ÊTRE

- Parquet stratifié de qualité supérieure dans les entrées, séjours, cuisine, dégagements et chambres.
 - Carrelage grès émaillé dans les pièces d'eau Porcelanosa.
 - Peinture blanche sur murs et plafonds avec finition mate.
 - Portes intérieures au design contemporain avec finition blanc mat.
- **SALLE DE BAINS AMÉNAGÉE AVEC :**
- Meuble vasque Jacob Delafon comprend un plan céramique intégrée, un meuble bas avec tiroirs, un miroir et un ensemble d'éclairage.
 - Douche avec receveur blanc en céramique Jacob Delafon.
 - Baignoire acrylique ton blanc Alterna.
 - Faïence Porcelanosa sur l'ensemble des murs toute hauteur au droit des équipements.
 - Robinetterie thermostatique et mitigeurs Grohe.
 - Sèche-serviette de chez Acova.
 - WC suspendu en céramique ton blanc Grohe.



Alterna

Kinedo

Jacob Delafon
PARIS

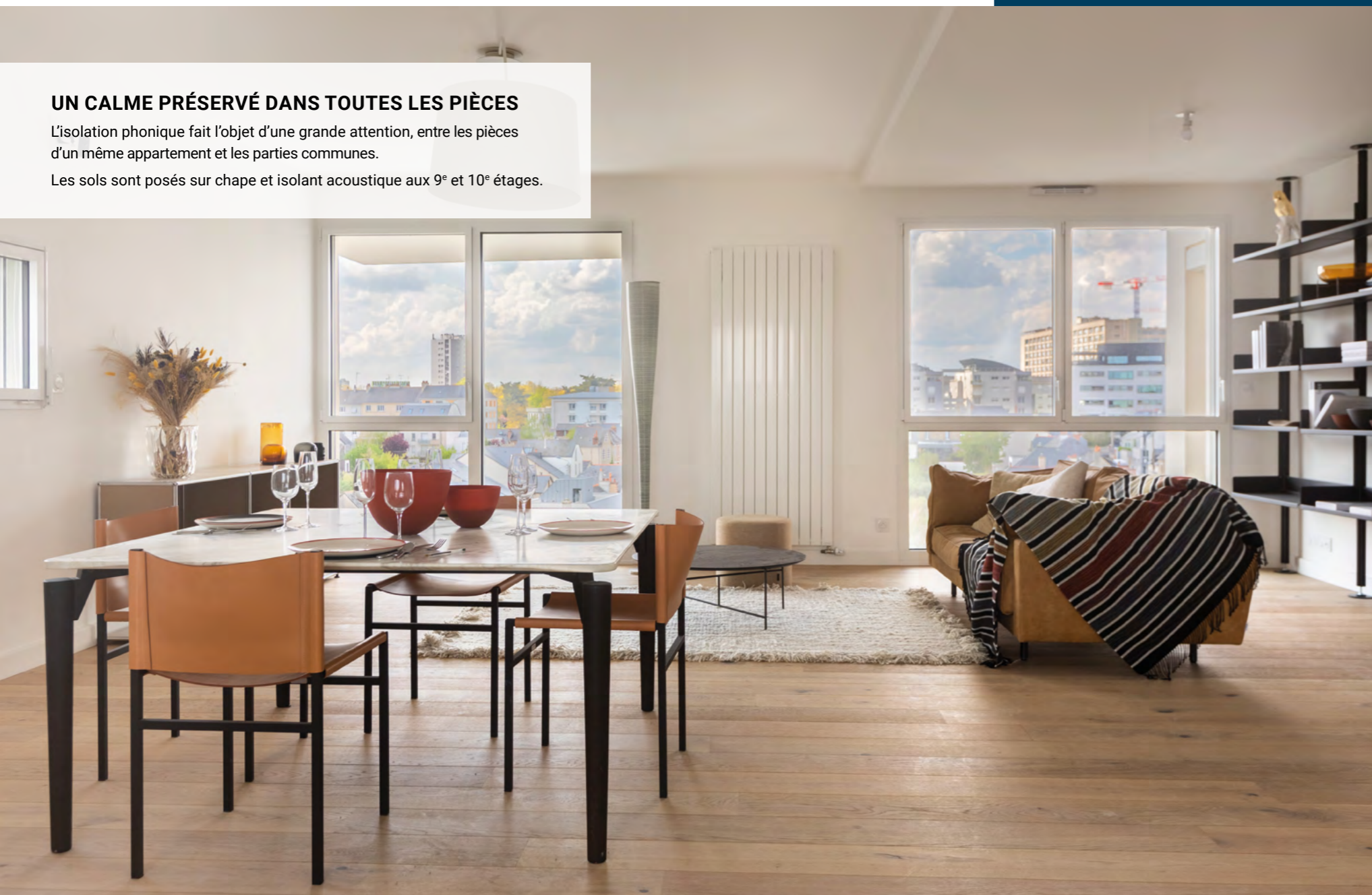
GROHE

ACOVA

UN CALME PRÉSERVÉ DANS TOUTES LES PIÈCES

L'isolation phonique fait l'objet d'une grande attention, entre les pièces d'un même appartement et les parties communes.

Les sols sont posés sur chape et isolant acoustique aux 9^e et 10^e étages.



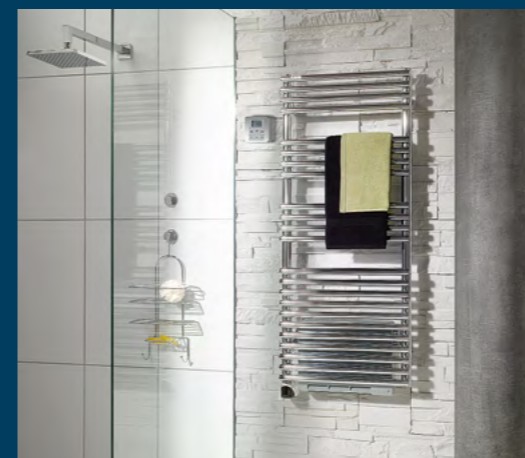
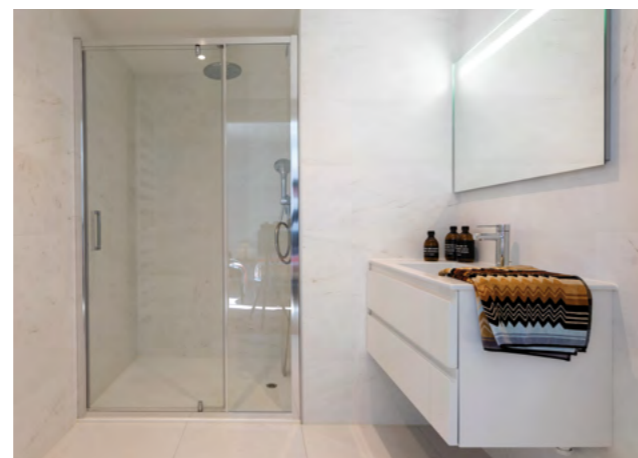
Les prestations des appartements aux 9^e et 10^e étages

PRESTATIONS INTÉRIEURES : CONFORT ET BIEN-ÊTRE

- Les entrées, séjours, dégagements et chambres en parquet contrecollé s'entretiennent facilement et résistent à l'usure des passages.
- Carrelage grès émaillé dans les pièces d'eau Porcelanosa.
- Deux couches de peinture blanche avec finition mate sont appliquées sur les murs et plafonds.
- Portes intérieures au design contemporain avec finition blanc mat.

SALLE DE BAINS AMÉNAGÉE :

- Meuble vasque Jacob Delafon comprend un plan céramique intégrée, un meuble bas avec tiroirs, un miroir et un ensemble d'éclairage.
- Douche avec receveur extra plat en alliage minéral Acquabella.
- Baignoire acrylique ton blanc avec appui-tête Alterna.
- Faïence Porcelanosa sur l'ensemble des murs toute hauteur au droit des équipements.
- Robinetterie thermostatique et mitigeurs Grohe.
- Sèche-serviette de chez Acova.
- WC suspendu en céramique ton blanc Grohe et lave-mains Jacob Delafon.



GROHE

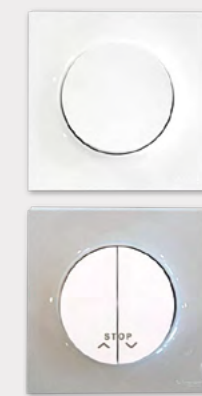
PORCELANOSA

Jacob Delafon
PARIS

acquabella **ACOVA**

Équipements

- Les appartements sont équipés d'une pompe à chaleur air/eau collective. Elle associe performance et simplicité pour un confort d'usage et une consommation maîtrisée. La chaleur est diffusée par des radiateurs ACOVA présentant d'excellentes performances thermiques.
- Les appartements disposent d'interrupteurs de la gamme ODACE de chez SCHNEIDER.
- Les menuiseries aluminium sont dotées de volets roulants motorisés avec commande centralisée.
- Les placards sont équipés de portes pivotantes et/ou coulissantes de la marque SOGAL.
- Portes miroir pour les placards d'entrée des appartements aux 9^e et 10^e étages.
- La gestion du chauffage, des éclairages, de l'alarme via une caméra connectée, de la fermeture centralisée des volets roulants s'effectue depuis l'application TYDOM aux 9^e et 10^e étages.



JARDINS DE
BABYLONE
BOULEVARD DE METZ • RENNES

RENSEIGNEMENTS

02 99 35 35 90

commercial@batiarmor.fr

www.batiarmor.fr

ESPACE DE VENTE

75 rue de l'Alma - 35000 RENNES



BATI-ARMOR

BÂTISSEURS D'AVENIR

75, rue de l'Alma - 35000 RENNES • Tél. 02 99 35 35 00 • E-mail: contact@batiarmor.fr

RCS Rennes 503 365 397 - batiarmor.fr