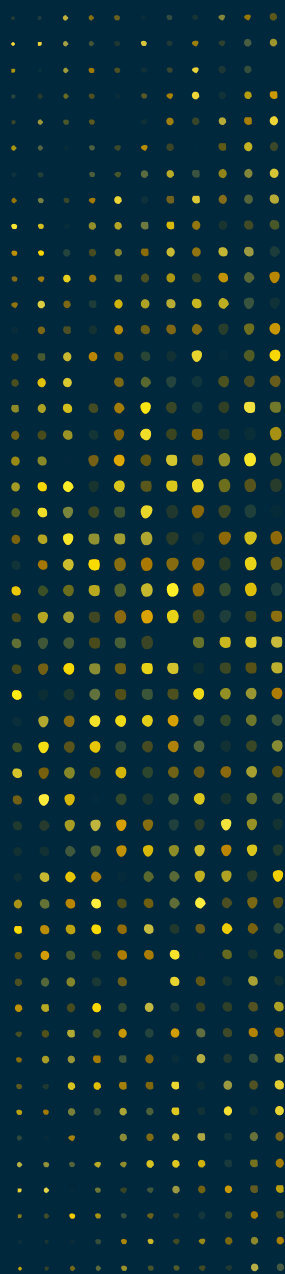


G R O U P E
BÂTISSEURS D'AVENIR



01 Bâisseurs d'avenir

- 04-05 Vision
- 06-07 Chiffres clés
- 08-09 Histoire
- 10-13 Structures
- 14-15 Valeurs
- 16-17 Métiers
- 18-19 ADN
- 20-21 Patrimoine local
- 22-25 Développement durable
- 26-27 RSE
- 28-29 Mécénat

02 Projets phares

- 32-33 EuroRennes
- 34-35 Euronantes îlot 3D
- 36-37 Amazonie
- 38-39 Le Carrousel
- 40-41 Cipriani

03 Résidentiel

- 44-45 Matera - Major
- 46-47 Joia - Arty
- 48-49 Faubourg 14 - Fuji - Graphik
- 50-51 Panam' - La Manufacture - Cours St-Michel
- 52-53 Passerelle St-Germain - 3 Alma - Air
- 54-55 Gentilly - Paris 10^e
- 56-57 Lyon 7^e - Horizon - Majestic - Lyon 3^e

04 Tertiaire

- 60-61 Square IMA - La Cheminée
- 62-63 Caisse d'Épargne - Samsic

05 Habitat et Services

- 66-67 Les Jardins Sainte-Thérèse - Oslow

G R O U P E
BÂTISSEURS D'AVENIRFrançois-Régis
BOUYERGrégoire
BERNARDDamien
SAVEYChristophe
DESFOSSÉS

01

BÂTISSEURS
D'AVENIR

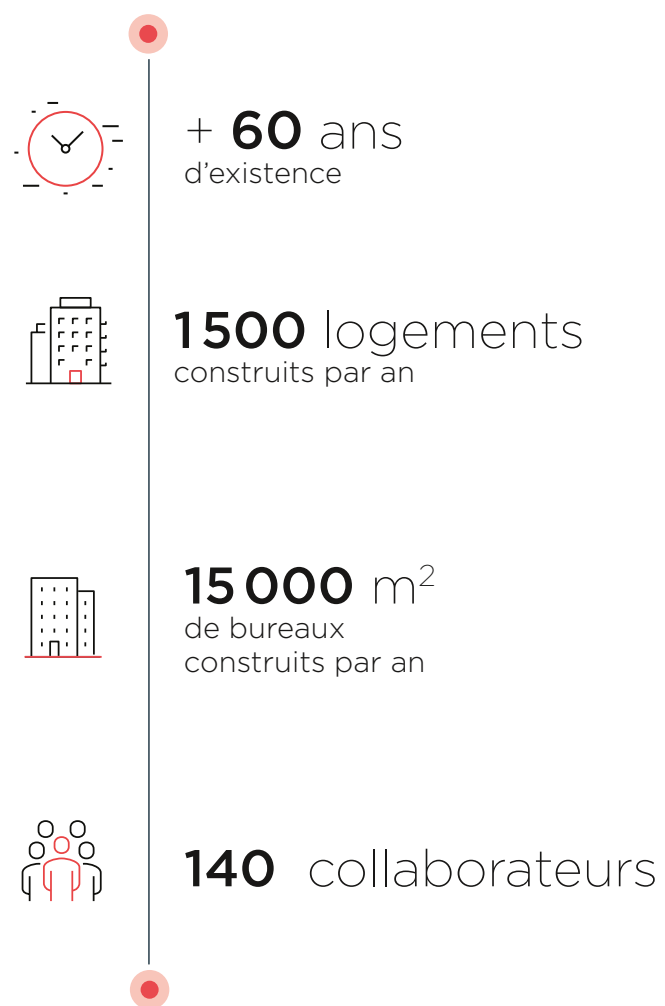
Vision

**NOTRE ANCRAGE TERRITORIAL:
LA PROXIMITÉ EST ESSENTIELLE.**

Le groupe Bâtisseurs d'avenir s'appuie sur un modèle d'entreprise au positionnement très affirmé. Son développement maîtrisé, sa stratégie et son organisation sont totalement forgés par des convictions métiers: la force du local, la confiance dans les hommes, l'indépendance des différentes sociétés, le respect des engagements, la passion du travail bien fait, l'accompagnement des changements.

Les associés Bâtisseurs d'avenir:*François-Régis BOUYER**Christophe DESFOSSÉS**Damien SAVEY**Grégoire BERNARD*

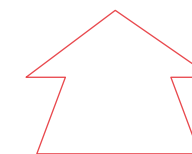
Nos chiffres clés



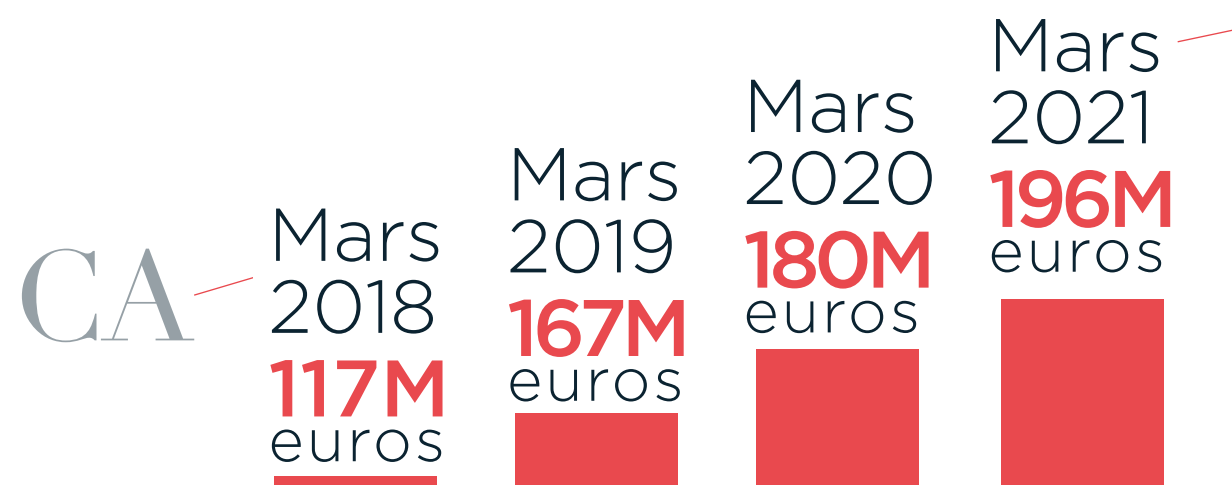
au 31/03/2021

Capitaux propres

57,1M^{EUROS}



Des résultats en progression



1961

Création de Bati-Nantespar Gilles Bouyer.
Travaux publics.

1982

Promotion ImmobilièreFrançois-Régis Bouyer
transforme l'entreprise en société
de promotion immobilière.

2002

DéveloppementChristophe Desfossés rejoint
Bati-Nantes qui connaît un fort
développement.

2008

Un nouveau territoire avec Bati-ArmorLa création de Bati-Armor
à Rennes avec l'arrivée de
Damien Savey, son dirigeant,
ouvre le marché breton.

2011

Création de Bati-Aménagementaménageur-lotisseur, dirigée par
Pierre-Gaëtan Dely.

2014

Nouvelle accélération à Nantesavec l'arrivée de Grégoire Bernard
chez Bati-Nantes.

Histoire

Le groupe Bâtitseurs d'avenir :
plus de 50 ans d'histoire
et toujours tourné vers l'avenir.

2016

Naissance de la holding financière Groupe Bâtitseurs d'avenir

2017

Création de Bati-Lyon Promotion

dirigée par Jérôme Guillaud.

2017

Arrivée d'ICÉOICÉO promotion immobilière
habitat participatif et logement
abordable dirigée par Éric Gérard
qui rejoint le groupe.

2018

Bati-Aménagement s'installe à Renneset sur le marché Breton avec l'arrivée
de Vincent Chauvet.

2019

Création de Bati-Paris Promotion

dirigée par Emmanuel Gougeon.

2022

Création de Bati-Lille

dirigée par Geoffrey Strady.

Création de Renaissances Promotionpour protéger, rénover
et sublimer le bâti ancien,
dirigée par Leticia Souquet.

Structures

Dynamique régionale et autonomie des structures,
cœur de la stratégie du groupe

— GROUPE —
BÂTISSEURS D'AVENIR

UN GROUPE D'ENTREPRISES RÉGIONALES, DES ASSOCIÉS LOCAUX

Le groupe Bâisseurs d'avenir est la holding financière qui détient les différentes sociétés du groupe, qu'il s'agisse d'entreprises régionales ou spécialisées.

Le groupe est actionnaire majoritaire de ces sociétés dans lesquelles les actionnaires locaux sont présents.

UN MODÈLE BASÉ SUR L'INDÉPENDANCE DE CHAQUE SOCIÉTÉ

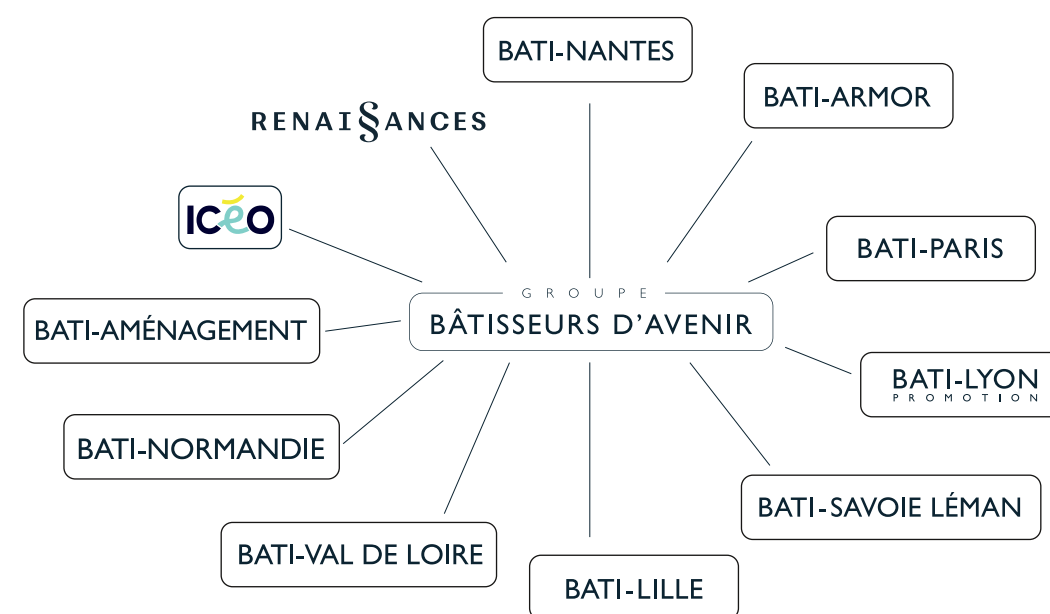
Chaque filiale est autonome sur son territoire et chaque dirigeant est associé de sa structure.

Au plus près de son territoire, chaque structure s'adapte au contexte économique et humain qui l'entoure, développe ses propres projets et bâtit son expertise locale.

LES DYNAMIQUES RÉGIONALES, LEVIERS DE NOTRE DÉVELOPPEMENT

Nous croyons en la force des dynamiques régionales pour développer nos entreprises.

Nos valeurs d'indépendance, de proximité, de sérieux, s'y expriment parfaitement.



Promotion immobilière :

📍 *Bati-Nantes*, 📍 *Bati-Armor*, 📍 *Bati-Lyon Promotion*, 📍 *Bati-Paris Promotion*,
 📍 *Bati-Savoie Léman*, 📍 *Bati-Lille*, 📍 *Renaissances Promotion*, 📍 *Bati-Val de Loire*,
 📍 *Bati-Normandie*

Logement accessible : ICÉO

Aménagement de terrains à bâtir/lotissements : *Bati-Aménagement Bretagne et Pays de la Loire*



Grégoire BERNARD
Directeur associé



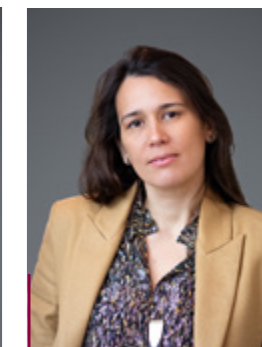
Damien SAVEY
Directeur associé



Hugues SERRAND
Directeur associé



Jérôme GUILLAUD
Directeur associé



Leticia SOUQUET
Directrice associée

BATI-NANTES
Promotion immobilière



BATI-ARMOR
Promotion immobilière



BATI-LYON PROMOTION
Promotion immobilière



RENAISSANCES PROMOTION
Réhabilitation immobilière



GR O U P E
BÂTISSEURS D'AVENIR

Le Groupe Bâtisseurs d'avenir est la holding financière qui détient les différentes sociétés du groupe qu'il s'agisse d'entreprises régionales ou spécialisées.

Le groupe est actionnaire majoritaire de ces sociétés dans lesquelles les actionnaires locaux sont présents.



BATI-PARIS PROMOTION
Promotion immobilière



BATI-AMÉNAGEMENT PAYS DE LA LOIRE
Aménagement de terrains à bâtir



BATI-AMÉNAGEMENT BRETAGNE
Aménagement de terrains à bâtir



LOGEMENT ACCESSIBLE ICÉO
sur la région Pays de la Loire



BATI-LILLE
Promotion immobilière



Emmanuel GOUGEON
Directeur associé



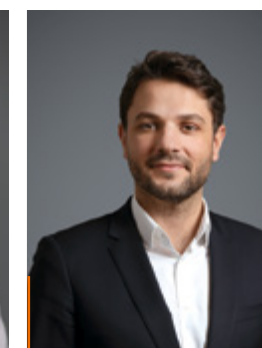
Pierre-Gaëtan DELVY
Directeur associé



Vincent CHAUVET
Directeur associé



Éric GÉRARD
Directeur associé



Geoffrey STRADY
Directeur associé

Valeurs

Une culture d'entreprise

LE GROUPE BÂISSEURS D'AVENIR

Entreprises de proximité, actionnaires responsables, nous sommes attachés à créer de la valeur économique en produisant de la valeur sociétale. La façon d'exercer notre métier est aussi importante que la qualité des bâtiments que nous bâissons et livrons. C'est pourquoi tous les associés, leurs entreprises et leurs équipes partagent des valeurs fortes qui fondent l'identité du groupe.

QUALITÉ ENGAGEMENT
CONFIANCE
INDÉPENDANCE
EXPERTISE

PRIORITÉ À LA SATISFACTION CLIENT

Notre priorité est la satisfaction client. Satisfaire les acquéreurs et investisseurs les plus exigeants, est la clé de voûte de notre activité. Dès le début, et jusqu'à la fin du projet, le client est placé au cœur des préoccupations de toute l'entreprise. La qualité et les services doivent être irréprochables.

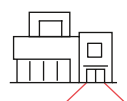
DES ÉQUIPES PASSIONNÉES

Convaincus que le succès d'une opération dépend de l'équipe qui la mène, nous privilégions au quotidien les compétences de nos collaborateurs, en portant une attention particulière à leur épanouissement.

Métiers

Opérateur métropolitain, bâtisseur de cadres de vie

UN OPÉRATEUR COMPLET



Résidences de prestige



Résidences principales



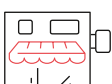
Bureaux



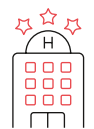
Projets mixtes



Accessions sociales
ou maîtrisées



Commerces



Hôtels



Dispositifs investisseurs



Résidences gérées



Terrains à bâtir



ACCOMPAGNER LES TERRITOIRES

En dialogue permanent avec les collectivités, nous tenons compte des particularités locales, de l'évolution du marché et nous nous adaptons à chaque nouveau site.

SOLUTIONS IMMOBILIÈRES SUR MESURE

Créateur d'opérations complexes en milieu urbain, nous sommes à l'écoute des enjeux des territoires, des attentes des habitants et des besoins des entreprises pour concevoir et commercialiser des projets adaptés.

ADN

L'esprit Bâisseurs d'avenir:
la qualité à tous les niveaux

DES SAVOIR-FAIRE ET ATOUTS RECONNUS

- EMBLEMES PRIVILÉGIÉS
- VISION URBAINE
- VALEUR AJOUTÉE ARCHITECTURALE
- PÉRENNITÉ DES RÉALISATIONS
- DÉVELOPPEMENT DURABLE
- PRESTATIONS DE QUALITÉ
- SATISFACTION CLIENT

INNOVER, BÂTIR L'AVENIR

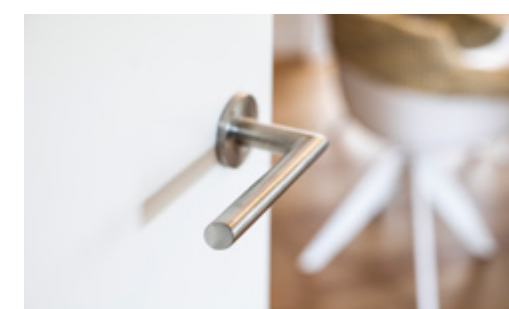
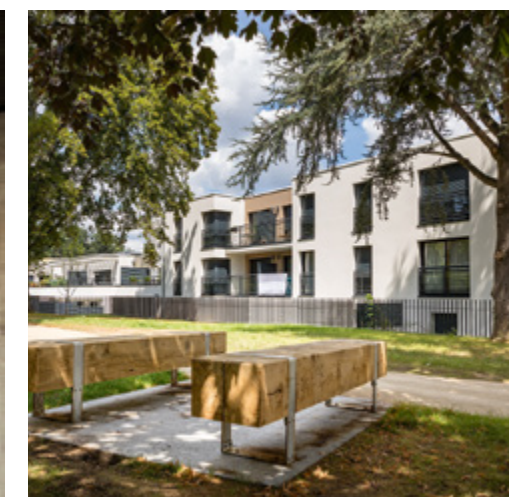
Nous nous attachons à nous renouveler sans cesse afin que nos bâtiments soient à la pointe de l'innovation technique et esthétique. Nous formons nos équipes pour que nos réponses soient en phase avec les exigences environnementales, sociétales et urbaines.

La vraie qualité architecturale s'exprime au-delà des modes et des styles: nos bâtiments doivent traverser le temps comme le font des objets ou des meubles au design durable.

Nous privilégions une intégration harmonieuse de nos constructions dans leur environnement.

Nous aimons les espaces extérieurs généreux aux ouvertures qui laissent entrer un maximum de lumière naturelle dans les pièces de vie.

L'élégance des halls d'entrée et des parties communes est un parti-pris permanent.



La durabilité des lieux, la pérennité des façades aux choix de matériaux nobles et aux finitions exigeantes sont une priorité. Nos équipes font appel aux meilleurs talents: architectes, paysagistes, décorateurs, artistes...

Patrimoine local

Réhabiliter, préserver, valoriser

Implantées sur des villes d'art et d'histoire, au patrimoine architectural précieux et aux sites historiques nombreux, nos sociétés ont développé un savoir-faire dans les projets immobiliers avec réhabilitation du patrimoine local. Nous collaborons avec les architectes des monuments historiques.

Restructurer un bâtiment ancien ou un patrimoine historique, le réhabiliter et l'intégrer dans un nouveau projet urbain permet de le préserver et de le valoriser.

Par leurs qualités, nos projets ont fait l'unanimité auprès de nos différents partenaires et clients : agglomérations, investisseurs, résidents, tout le monde bénéficie de leurs atouts :

- Un cadre de vie d'exception dans une résidence aux appartements atypiques,
- Une adresse privilégiée qui donne du caractère au quartier,
- Une mise en valeur des éléments patrimoniaux locaux,
- Un projet unique pour investir.



La fusion de l'histoire et du contemporain, la rencontre du charme suranné et du prestige confèrent un supplément d'âme et d'imaginaire à ces programmes si singuliers.



C'est avec le passé qu'on bâtit l'avenir.





Développement

Engagé fortement dans
une démarche d'immobilier
responsable et durable



|| La construction durable est au service de la qualité de vie. ||

Conscient des impacts de la construction « traditionnelle » sur l'environnement et fort de son engagement dans une démarche d'immobilier responsable, notre groupe se mobilise pour apporter de réelles réponses aux enjeux qui en découlent.

Nous opérons en intégrant une nouvelle dimension qui permette réellement de produire une ville à la fois intelligente, économe, et respectueuse de l'environnement. L'enjeu est d'allier qualité architecturale, bien-être et durabilité, tant sur le plan environnemental que social et sociétal.

durable



Notre démarche : ambition et pragmatisme



Empreinte carbone

- Réduire notre empreinte carbone dans la construction et dans l'exploitation de nos opérations,
- Instaurer une démarche E+C- pour garantir un niveau de performance E3C2 (énergie positive),
- Mettre en œuvre la méthode d'évaluation environnementale ACV (analyse du cycle de vie),
- Développement de partenariats comme avec la société Hoffmann Green pour des constructions bas carbone.

Efficiences énergétique

- Optimiser la performance énergétique et environnementale des constructions,
- Sensibiliser les habitants à des comportements éco-responsables,
- Recourir aux énergies décarbonées et à la production d'électricité renouvelable (réseau de chaleur vertueux et dispositif d'autoconsommation collective d'électricité photovoltaïque),
- Equiper les logements d'une solution domotique,
- Penser le sujet dès la conception des projets,
- Reconsidérer le traitement de la lumière.



Modes constructifs

- Pérennité des équipements et réduction de l'impact écologique,
- Systématisation de l'utilisation de matériaux naturels et sains (bio-sourcés / bois),
- Intégration de la biodiversité (végétalisation toiture, éléments de façade) et large place au végétal.

Bien-être

- Repenser les espaces en commun et espaces extérieurs comme des lieux de vie,
- Instaurer un confort et une qualité des espaces (thermique, acoustique et visuel),
- Enrichir la qualité de l'air intérieur.

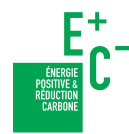
Eaux et déchets

- Gestion des déchets pensée en amont, intégration de composteurs collectifs,
- Récupération systématique des eaux pluviales.

Nouveaux modes de vie

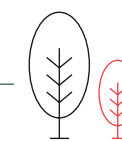
Nous anticipons les comportements éco-responsables :

- Les nouvelles mobilités douces et la ville multimodale (vélos électriques / voitures électriques partagées / bornes de recharge...),
- La mutualisation et la mise en commun de moyens ressources : jardins partagés, espaces communs, local réparation vélos, bricolage favorisant l'échange entre les habitants.



RSE

Engagés pour un avenir durable



DEUX ARBRES PLANTÉS POUR UN APPARTEMENT CONSTRUIT

Depuis 2014, participation à
un modèle unique de reforestation
participative en France.



QUALITÉ DE VIE ET QUALITÉ DE VILLE

Nos entreprises sont fortement impliquées dans la vie locale, nous accordons une importance majeure à leur responsabilité sociale et sociétale. Nous construisons plus que des immeubles : en ZAC, comme en cœur de ville, nous sommes attachés au mieux vivre ensemble et à l'espace urbain.

Totalement impliqués dans une démarche RSE, nous promovons le concept de ville intelligente, où les technologies se mettent au service de performances plus économes et vertueuses.

Nous favorisons les circuits courts et savoir-faire locaux dans nos choix. Nous privilégions le « faire ensemble » par une approche collaborative et participative. La mise en place de nouveaux modèles économiques, plus inclusifs, agiles et vertueux, nous permet d'associer les acteurs et les habitants à nos projets.

|| Le bien-être des habitants est au cœur de nos projets, celui de nos collaborateurs et de nos partenaires l'est tout autant.



Mécénat

Entreprise investie, promoteur citoyen

LE GROUPE BÂTISSEURS D'AVENIR:

Fortement impliquées dans la vie locale, nos sociétés attachent une importance majeure à leur responsabilité sociale et sociétale. À ce titre, elles participent à des opérations de mécénat et de partenariat en finançant des associations, culturelles, sportives ou encore d'intérêt général. Ce n'est en aucun cas une vitrine d'image. Cette démarche reflète un engagement sincère de la part de l'ensemble des collaborateurs et de la direction. Elle est guidée par la satisfaction de s'impliquer dans la concrétisation de projets qui nous tiennent à cœur.

Les projets artistiques (en lien avec l'architecture)

- L'arbre aux hérons à Nantes
- L'opération « Muz Yer » à Rennes
- Les Kiosques Bouroullec à Rennes
- Le festival d'architecture GEORGES à Rennes

Le mouvement sportif

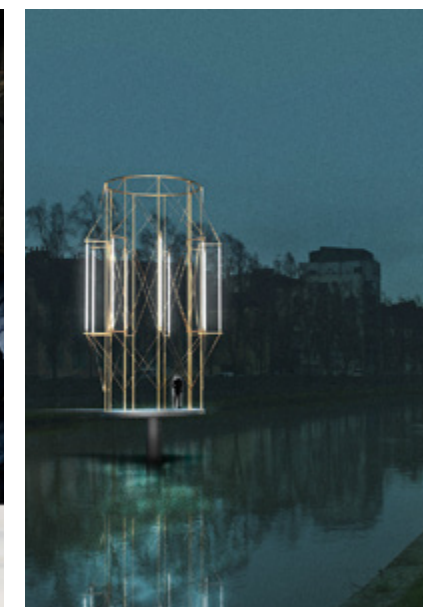
- Le club de football USSM de Saint-Malo
- Mini Transat 2019 de Matthieu Perraut
- FC BRUZ
- Stade Rennais
- Football Cesson
- Handball O.C. Cesson

Les initiatives culturelles

- Festival Rue des livres à Rennes
- Ballade avec Brassens (festival rennais)
- Académie littéraire de Bretagne et Pays de Loire (Prix Robert Le Ricolais du livre d'architecture)
- Le Maillé Brézé (Musée naval)

Les actions de solidarité

- Le fond Bretagne Atlantique Ambition (soutien à la recherche médicale)
- Fondation Abbé Pierre (hébergement de migrants)
- Le rire médecin
- Un parrain, un emploi
- Maison d'enfants Saint-Vincent de Paul
- Habitat et urbanisme (le mal-logement)
- Une famille Un toit



Réinventer la ville avec les « Kiosques » de Ronan et Erwan Bouroullec.

Projet emblématique de design urbain, trois « kiosques lumineux » d'une dizaine de mètres de hauteur, inspirés des « Réveries Urbaines » seront installés sur la Vilaine.



« MUZ YER », l'art de protéger la nature. « Muz Yer » (maison à oiseaux en breton) est un projet du célèbre architecte Kengo KUMA. Entre œuvre d'art et nichoir géant, cette sculpture prend place quai Saint-Cyr à Rennes, au cœur du quartier de l'architecture urbaine contemporaine.



« L'arbre aux Hérons », l'architecture en mouvement

Accompagnant un projet majeur de rénovation urbaine, Les Machines de l'île à Nantes s'inventent un nouveau défi: le plus grand arbre urbain de la terre s'enracinera dans un jardin extraordinaire. L'Arbre sera habité par un bestiaire mécanique et surmonté de deux majestueux Hérons.

LES MONDES INVENTÉS

- STÉPHAN MUNTANER -

02

PROJETS
PHARES

EuroRennes



Le concours a mobilisé 84 équipes internationales pour être à la hauteur architecturale du projet.

ZAC EURORENNES - ÎLOTS FÉVAL ET BLÉRIOT Co-promotion avec FOR-BZH (Groupe SAMSIC) et BLOT

Ville: RENNES

Adresse: Rue de l'Alma à Rennes

Architectes: Agences Julien DE SMEDT - COPENHAGUE, BRUXELLES,
Stéphane MAUPIN - PARIS,
MAURER & GILBERT Architectes - RENNES,
THINK TANK - PARIS

Le projet global est composé de 4 îlots:

- **Îlot Féval Tour**: un immeuble de grand hauteur sur 27 niveaux: 213 logements (T1-T2-T3-T4) et 4 niveaux de sous-sol (environ 300 places) et un parc panoramique paysager de 650 m²
- **Îlot Féval - Mixte**: un hôtel de 105 chambres - 4195 m² de SU, une Maison de l'Emploi de 305 m² de SU, des bureaux de 1241 m² de SU (R+2 R+3) et un restaurant panoramique de 731 m² de SU et 75 m² de terrasse (R+9)
- **Îlot Blériot - Siège SAMSIC**
- **Îlot Blériot**: composé de 31 appartements et d'un commerce

Livraison: 2025

Euronantes îlot 3D



**PROJET
ÉCO
RESPONSABLE**



Au cœur du centre d'affaires international, les 6 600 m² de bureaux et de locaux d'activités, dont le nouveau siège de Bati-Nantes, sont labellisés pour leur performance environnementale.



ZAC EUONANTES GARE - ÎLOT 3D

Ville: NANTES

Adresse: 1 mail Pablo Picasso - 10 boulevard de Berlin

Architecte: **BARRE LAMBOT Architectes - NANTES**

Projet ZAC Euronantes gare

6 600 m² de bureaux et de locaux d'activités dont le futur siège de BATI-NANTES, BATI-AMÉNAGEMENT et ETPO

Livraison: 2021

Un nouvel ensemble architectural intégré à son environnement par sa conception: 3 bâtiments avec des volumétries différentes, toits et terrasses végétalisés, double façade vitrée végétalisée permettant de réguler la chaleur été comme hiver. Bâtiment éco-responsable.



Amazonie



||
Amazonie, récompensé par
le prix Coup de Cœur des Pyramides.



ZAC EURONANTES GARE - AMAZONIE

Ville: NANTES

Adresse: 5, mail Pablo Picasso

Architectes: Agence a/LTA - RENNES
LE TRIONNAIRE-TASSOT - RENNES

72 appartements et 4 cellules d'activités
au rez-de-chaussée

Typologie: du studio au 5 pièces

Livraison: 2017

Une référence architecturale de 18 étages
aux lignes très contemporaines.
Des effets de transparence en allègent ses
contours et permettent une grande luminosité
au sein de chaque logement.

Le Carrousel



PROJET
ÉCO
RESPONSABLE



Cette opération mixte de bureaux et de pôle de transport multimodal, fait la part belle au bois et aux matériaux décarbonés.



ZAC EURONANTES GARE - LE CARROUSEL

Ville: NANTES

Adresse: Gare sud

Architecte: DREAM et AIA Architectes

Projet ZAC gare Nantes

13150 m² de PEM (Pôle échange multimodal)

/ 11400 m² de bureaux

Livraison: 2024

Ce projet, réalisé en co-maîtrise d'ouvrage avec Nantes Métropole Aménagement, fait partie d'un vaste programme réalisé dans la continuité de la transformation de la gare: le pôle d'échange multimodal de la gare de Nantes.

Les 11400 m² de bureaux / 13150 m² PEM (pôle échange multimodal), réalisés par BATI-NANTES, sont situés au-dessus du futur pôle d'échange multimodal, bâti par Nantes Métropole Aménagement.

Cet ensemble accueillera un grand parking vélos de 1200 places, des loueurs de voitures, des taxis, la gare routière...

Dans son processus de construction, le projet réserve une place importante au bois et aux matériaux décarbonés. Il affiche une grande ambition en matière de qualité environnementale et de performance énergétique.

Cipriani



Le Cipriani est immédiatement devenu une référence du paysage rennais avec ses cinq bâtiments contemporains et de standing, sur le site historique de l'Hôtel-Dieu.



LE CIPRIANI

Ville: RENNES - Hôtel Dieu
Adresse: 1 rue de la Cocharrière

Architectes: Jean-François GOLHEN - RENNES,
Loeiz CARADEC - PARIS

Ensemble de 221 appartements du T1 au T6
Livraison: 2019 et 2020

Situé en centre-ville de Rennes, le Cipriani composé de 5 bâtiments fait partie du renouvellement urbain du site de l'Hôtel Dieu. Leurs lignes contemporaines associent teintes claires et brunes. Les façades de béton blanc poli sont mises en valeur par de beaux habillages métalliques cuivrés.

03
RÉSIDENTIEL



Matera



**PROJET
ECO**
RESPONSABLE

ZAC CASERNE MELLINET - MATERA

Ville: NANTES

Adresse: Caserne Mellinet, Hameau Chapus, rue Général Buat

Architectes: PALAST (mandataire) et RAMDAM - PARIS

Projet ZAC de la caserne Mellinet

82 logements, du T1 au T5

Livraison: Fin 2023

Un projet innovant et particulièrement respectueux de l'environnement, qui fait la part belle aux matériaux biosourcés et aux modes décarbonés. Un emplacement extrêmement qualitatif, en cœur de ville, offrant des logements de qualité, au sein d'un site recherché, au plus près de tous les équipements du quotidien, et intégrant les nouveaux modes de vie et de consommation: vivre-ensemble, jardin partagé, compost collectif, large place faite au vélo...

Major



**PROJET
ECO**
RESPONSABLE

ZAC CASERNE DE LORETTE - MAJOR

Ville: ST-MALO

Adresse: Avenue de Lorette

Architecte: MEP - MEIGNAN - ENGASSER - PERAUD
RENNES - PARIS

Projet ZAC de la Caserne de Lorette

145 logements du T2 au T5 répartis en 4 îlots incluant une crèche et des cellules d'activités

Livraison: 2024

La caserne Lorette, le lieu de tous les possibles entre renouvellement et innovation, mémoire et transformation. Ce projet ambitieux, qualifié et novateur, profitera des conditions intrinsèques du site, de la localisation, de la mémoire du lieu, de la qualité du bâti conservé, de l'environnement naturel mais également d'une démarche d'éco-quartier comprenant un observatoire, un atelier bricolage, une crèche, des logements et un îlot d'activités pour le bureau des initiatives.

Joïa



ZAC DE L'ÎLE DE NANTES - JOÏA

Ville: NANTES

Adresse: Rue des marchandises

Architecte: Nicolas REYMOND - NRAU - PARIS

68 logements du studio au 6 pièces
et 118 m² de cellules commerciales

Livraison: 3^e trimestre 2023

Arty



PROJET
ÉCO
RESPONSABLE

ZAC BERNARD DUVAL - ARTY

Ville: RENNES

Adresse: Boulevard Voltaire - Rue Alexandre Duval

Architecte: Dream (PARIS) et Atelier Confluence (RENNES)

Un ensemble immobilier comprenant : une résidence de 50 appartements, 1000 m² de locaux d'activités en rez-de-chaussée dont une partie accueillera un atelier d'éveil et d'expression aux arts ainsi qu'un espace de co-working. L'aménagement d'une grande place publique largement végétalisée est également prévue

Livraison: 2^e trimestre 2025

Le projet intègre des objectifs ambitieux en matière de consommation énergétique et d'empreinte carbone des bâtiments. Il réserve une place importante aux matériaux biosourcés (bois et briques de terre crue) et au réemploi. L'objectif est d'atteindre, selon les principes de référentiel label Energie Positive et Réduction Carbone un niveau E2C2.

Faubourg 14



FAUBOURG 14

Ville: NANTES

Adresse: 14 boulevard Victor Hugo

Architecte: PALAST Architecte – Pierre SILANDE – PARIS

34 appartements du studio au 5 pièces
et 1 local d'activités au RDC

Livraison: Début 2023

Fuji



FUJI

Ville: NANTES

Adresse:

51 rue Hector Berlioz

Architecte:

Jacques BOUCHETON

avec la participation

de l'atelier ONZE 04

292 logements du T2 au T5
dont une résidence seniors
de 95 logements et une maison
médicale de 500 m²

Livraison: 1^{er} semestre 2024

Graphik



GRAPHIK

Ville: NANTES

Adresse: 153, route de St Joseph

Architectes: Nicolas MERLO – BLP & Associés – PARIS

Pierrick BEILLEVAIRE – INSITU – NANTES

Ensemble de 9 bâtiments, 167 logements du studio au 5 pièces,
une salle commune, des surfaces de bureaux divisibles,
un «village des artisans» avec plusieurs locaux d'activités

Livraison: 1^{er} semestre 2023

Panam'

Résidentiel



PANAM'

Ville: RENNES
Adresse: 1 rue Marcel Viaud

Architecte:
Julien CHOUZENOUX - RENNES

Un ensemble de 47
et 36 appartements du T1 au T4

Livraison: 2022

Cours Saint-Michel



La Manufacture



LA MANUFACTURE

Ville: RENNES
Adresse: 33 rue Paul Bert

Architecte:
Cabinet PAUMIER - RENNES

La Manufacture Paul Bert
est composée de deux résidences
de 7 et 22 appartements
du T1 au T4

Livraison: 2022

COURS SAINT-MICHEL

Ville: RENNES
Adresse: 1 rue de Châteaugiron

Architecte: BNR CLÉNET BROSSET - RENNES

63 appartements dont 19 en accession abordable.
Reconstruction de l'école maternelle Saint-Michel,
d'une placette et d'un mail piétonnier

Typologie: du T1 au T4

Livraison: 2023

Passerelle Saint-Germain



PASSERELLE SAINT-GERMAIN

Ville: RENNES
 Adresse: 4-6 rue Dreyfus - 8 Quai Zola
 Architecte: Bruno GAUDIN - PARIS
 23 appartements du T1 au T5
 et 4 cellules commerciales au RDC
 Livraison: Fin 2023

3 Alma



ZAC EURORENNES - 3 ALMA

Ville: RENNES
 Adresse: 3 rue de l'Alma
 Architecte: DATA Architectes - PARIS
 48 appartements du T1 au T3.
 Ce bâtiment accueillera sur trois niveaux
 à partir du RDC le nouveau siège de BATI-ARMOR
 Livraison: 2024

Air



AIR

Ville: RENNES
 Adresse: 41 Boulevard de Tassigny
 Architecte: Virginie LE MOAN - GOLHEN Associés,
 atelier d'architectes - RENNES
 19 appartements du T1 au T5
 Livraison: 2023

Gentilly



À la fois tertiaire et résidentiel, ce projet urbain majeur près de la future gare du Kremlin Bicêtre, émerge avec son habillage métallique couleur laiton.



GENTILLY
Co-promotion avec FOR-BZH (Groupe SAMCIC)
 Ville: GENTILLY
 Adresse: 102-104 Rue Gabriel PERI
 Architecte: Agence a/LTA - RENNES
 61 logements du T1 au T5 et 5269 m² de bureaux
 Livraison: 2^e trimestre 2023

Cet immeuble est construit sur une structure en béton dotée d'un bardage et d'un habillage métallique de couleur laiton. Sa toiture étanchée est végétalisée. Le projet vise à une double lecture de son insertion urbaine. Le bâtiment agit comme un tout, une pièce essentielle à la structuration du boulevard, en écho aux échelles de l'hôpital et de la future Gare du Kremlin Bicêtre.

Paris 10^e



Dans l'hôtellerie haut de gamme, la façade est un élément essentiel de la perception de la qualité d'un hôtel et de son prestige.



PARIS 10^e
Assistance à maîtrise d'ouvrage pour le compte de FOR-BZH (Groupe SAMCIC)
 Ville: PARIS 75010
 Adresse: 23 rue Château Landon / 30 rue de l'Aqueduc
 Architecte: Agence ARTEFAK - PARIS
 Projet d'hôtel 4* - 91 chambres - Restaurant / Lounge - Piscine et Spa
 Livraison: 1^{er} trimestre 2023

Cet hôtel de 4 étoiles reprend les caractéristiques des immeubles parisiens, s'intégrant ainsi parfaitement dans son environnement. L'immeuble, assis sur un socle en marbre blanc, accueille au rez-de-chaussée un lobby/restaurant s'ouvrant sur un jardin en cœur d'îlot.

Lyon 7^e



LYON 7^e
 Ville: LYON 7^e
 Adresse: 20, 20b et 22 rue des Girondins
 Architecte: Atelier Régis GACHON - LYON 2^e
 36 logements du 2 au 5 pièces et un local commercial
 Construction mixte bois / béton
 Certification E+C Niveau E3 C2 visé
 Livraison: 2024

Horizon



ZAC CASTELLANE - HORIZON
 Ville: SATHONAY-CAMP
 Adresse: 281 Allée du 4 avril 1908
 Architecte: VERA et Associés - LYON 6^e
 41 appartements du T1 au T5 Duplex
 Livraison: 2021

Concours gagné avec l'aménageur SERL.
 « L'architecture magnifie les matériaux
 mis en œuvre : béton brut lasuré, métal,
 verre et toile »

Majestic



MAJESTIC
 Ville: LYON 3^e
 Adresse: 40 rue du professeur Florence
 Architecte: Atelier Didier DALMAS
 LYON 9^e
 25 appartements du T1 au T5
 Livraison: 2023

Lyon 3^e

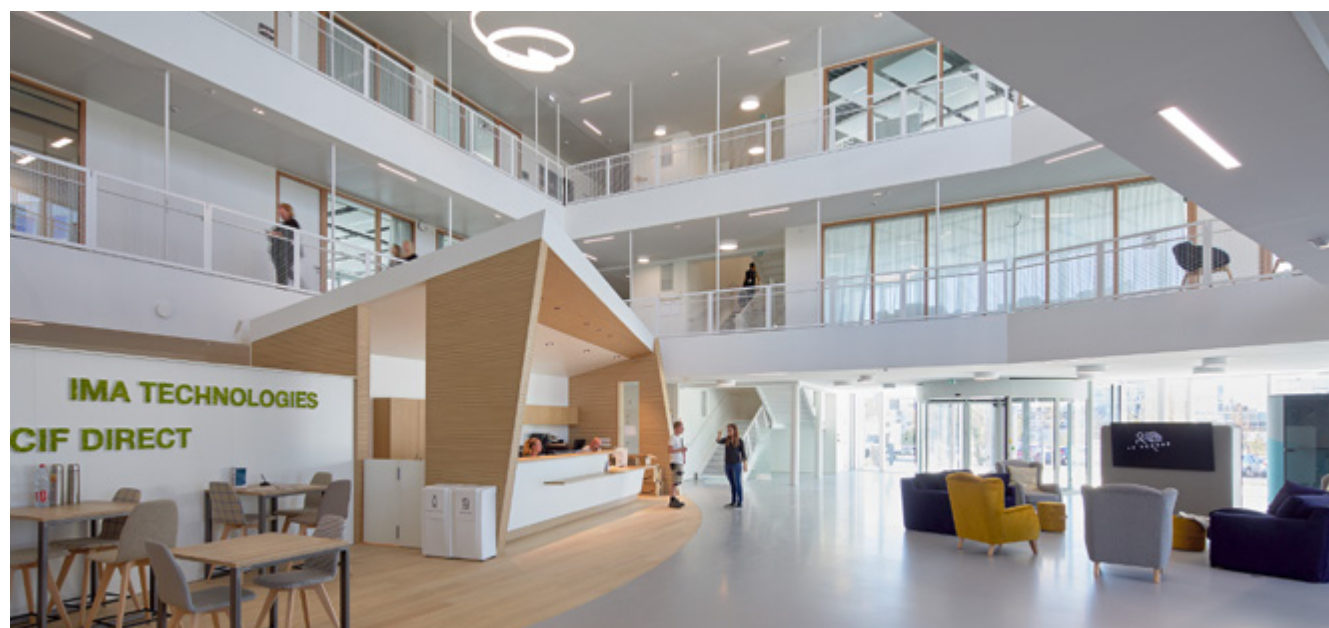


LYON 3^e
 Ville: LYON 3^e
 Adresse: 50 Avenue Lacassagne
 Architecte: Agence a/LTA - RENNES
 14 logements du T2 au T4 et deux locaux d'activités
 Livraison: 2024



04
TERTIAIRE

Square IMA



SQUARE IMA

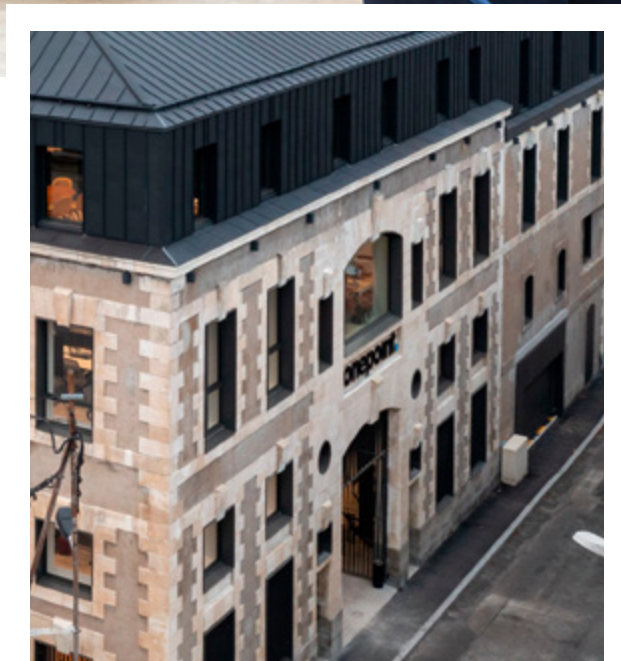
Ville: NANTES
Adresse: Route de Gachet

Architecte: AIA Life designers - NANTES

15600 m² de bureaux qui accueillent depuis Août 2019
une partie des équipes du Groupe Macif

Livraison: 2019

La Cheminée



LA CHEMINÉE

Ville: NANTES
Adresse: 3 rue Lavoisier

Architecte: Jacques BOUCHETON - RENNES

3000 m² qui accueillent les bureaux de One Point

Livraison: 2021

Caisse d'Épargne



CAISSE D'ÉPARGNE

Ville: CESSON-SÉVIGNÉ
Adresse: 4, rue du Chêne Germain

Architecte: Agence GOLHEN - RENNES

Immeuble de bureau
(nouveau centre administratif de la CAISSE D'ÉPARGNE)
5 immeubles - 31000 m²
(4000 m² dédié au nouveau siège de la Caisse d'Épargne
et 6500 m² pour les autres bureaux)

Livraison: 1^{re} tranche fin 2022 et la 2^e tranche en 2025

Samsic



SIÈGE SAMSIC

Ville: RENNES
Adresse: Rue de l'Alma

Architecte: MAURER & GILBERT - RENNES

Superficie du projet d'environ 9000 m² de bureaux SAMSIC

Livraison: 2024

05

HABITAT ET SERVICES



Les Jardins Sainte-Thérèse



LES JARDINS SAINTE-THÉRÈSE

Co-promotion avec Acapace

Ville: RENNES

Adresse: Rue Sully Prudhomme

Architecte: SGDB

Réhabilitation d'un ancien collège privé (collège Sainte-Thérèse)
en résidence Services Séniors : 99 chambres et de nombreux services

Livraison: 1^{er} trimestre 2024

Oslo



OSLOW

Ville: NANTES

Adresse: Boulevard Gustave Roch
et rue des marchandises

Architecte: BARRE LAMBOT Architectes

57 appartements du 2 au 5 pièces -
Locaux d'activités -
Commerces - 1 résidence étudiante
(120 logements)

Livraison: 1^{er} trimestre 2021

G R O U P E
BÂTISSEURS D'AVENIR

BATI-NANTES

1 ter mail Pablo Picasso - 44000 NANTES
Tél. 02 40 37 90 00
contact@batinantes.fr
www.batinantes.fr

BATI-ARMOR

75, rue de l'Alma - 35000 RENNES
Tél. 02 99 35 35 00
contact@batiarmor.fr
www.batiarmor.fr

BATI-LYON PROMOTION

68 Cours Lafayette - 69003 LYON
Tél. 04 78 62 02 00
contact@batilyonpromotion.fr
www.batilyonpromotion.fr

BATI-PARIS PROMOTION

28 Avenue Hoche - 75008 PARIS
Tél. 01 83 75 99 00
contact@batiparispromotion.fr
www.batiparispromotion.fr

BATI-LILLE

11 Parvis de Rotterdam - Tour Lille Europe
59777 LILLE
contact@batilille.fr
www.batilille.fr

BATI-SAVOIE LÉMAN

68 cours Lafayette, 69003 LYON
Tél. 04 78 62 02 00
contact@batisavoieleman.fr
www.batisavoieleman.fr

BATI-AMÉNAGEMENT

PAYS DE LA LOIRE
32, bd Vincent Gâche - 44200 NANTES
Tél. 02 40 37 61 00

BRETAGNE

75, rue de l'Alma - 35000 RENNES
Tél. 02 99 35 35 89
contact@batiamenagement.fr
www.batiamenagement.fr

ICÉO

35-37 rue de Crucy - 44000 NANTES
Tél. 02 85 52 40 61
contact@iceo-habitat.fr
www.iceo-habitat.fr

RENAISSANCES PROMOTION

75 Rue de l'Alma - 35000 RENNES
Tél. 02 99 35 35 00
contact@renaissancespromotion.fr
www.renaissancespromotion.fr