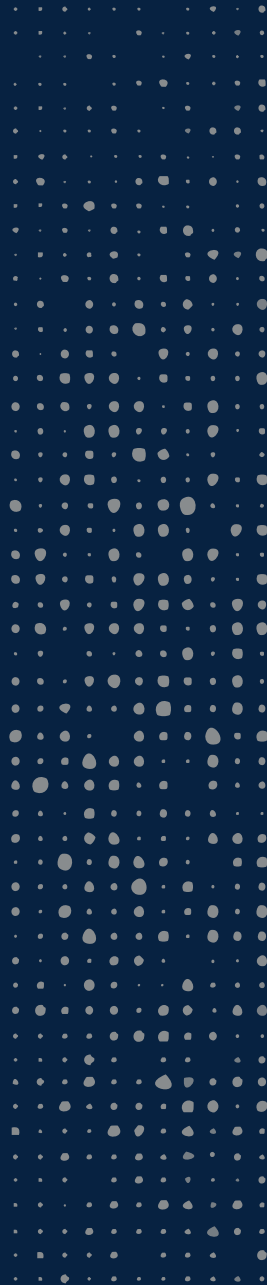


BATI-ARMOR

BÂTISSEURS D'AVENIR



01

Bati-Armor

2-3	L'entreprise
4-5	Territoire
6-7	Métiers
8-9	Équipes
10-11	ADN
12-13	Qualité
14-15	Patrimoine local
16-19	Développement durable
20-21	RSE
22-23	Mécénat

02

Références

26-27	Cipriani
28-29	One
30-31	Dolce Vita
32-33	Energis
34-35	Riva - Riverside
36-37	Enjoy - Villa Gadby
38-39	Bellagio - Tribeca
40-41	Sundeck - Catway

03

Projets phares

44-45	Eurorennes
46-47	Major / Caserne Lorette
48-49	Passerelle Saint-Germain
50-51	Cours Saint-Michel
52-53	Rue de Saint-Brieuc

04

Programmes résidentiels

56-57	Panam' - 3 Alma
58-59	La Manufacture - Air
60-61	Stüdent - Yadori - Mostra
62-63	Calma - Bellucia
64-65	Canopée - Baccarat - Vendôme
66-67	Start - Cadence
68-69	Terre Malouine - Hope

05

Projets tertiaires

72-73	Samsic - Millennial Park
-------	--------------------------

06

Projets services

76	Sainte-Thérèse - Les Pilotins
----	-------------------------------

01

Bati-Armor

Implantée à Rennes, Saint-Malo et Vannes, Bati-Armor est une référence en Bretagne en matière d'immobilier neuf. Bati-Armor s'appuie sur les 40 ans d'expérience du Groupe Bâtisseurs d'Avenir, tout comme Bati-Nantes, Bati-Lyon, Bati-Paris et Bati-Aménagement.

Créateurs de nouveaux cadres de vie, nous avons su fonder notre image et notre notoriété sur la qualité de nos réalisations. Nous bâtissons l'avenir en nous appuyant sur nos valeurs fondatrices, véritables piliers de toute l'activité.

Recherche de l'emplacement, sélection de l'architecte, choix des matériaux, respect de l'environnement sont fondamentaux et au cœur de tous nos projets.

Cela nous engage dans le respect du travail bien accompli, les relations de proximité et de confiance.

Cette philosophie anime l'ensemble des équipes, dont les compétences sont tournées vers un seul but : satisfaire les acquéreurs et les investisseurs les plus exigeants.



Reconnue pour la réalisation de projets complexes, Bati-Armor est une entreprise qui sait s'engager.



NOS VALEURS

Entreprise de proximité et actionnaires responsables, nous sommes attachés à la dimension humaine et sociale. Notre façon d'exercer notre métier est aussi importante que la qualité de nos bâtiments.

QUALITÉ ENGAGEMENT
CONFIANCE
 INDÉPENDANCE
 EXPERTISE



37
collaborateurs



80,1 millions
de chiffre d'affaires
consolidés HT



12 programmes
de logements
lancés par an



500 logements
construits par an



5 à 10 000 m²
de bureaux
construits par an

Privilégier la proximité



75 rue de l'Alma - RENNES



SAINT-MALO



SIÈGE : 75 RUE DE L'ALMA

RENNES



VANNES

• Nantes



**NOS AGENCES
À RENNES,
SAINT-MALO
ET VANNES**

Le Cipriani, rue de la Cochardière
35 000 RENNES

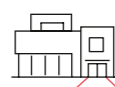
9 rue Nicolas Bouvier
35 400 SAINT-MALO

29 rue du Lieutenant Colonel Maury
56 000 VANNES

Métiers

Opérateur métropolitain, bâtisseur de cadres de vie

UN OPÉRATEUR COMPLET



Résidences de prestige



Résidences principales



Bureaux



Projets mixtes



Accessions sociales
ou maîtrisées



Commerces



Hôtels



Dispositifs investisseurs



Résidences gérées



Terrains à bâtir



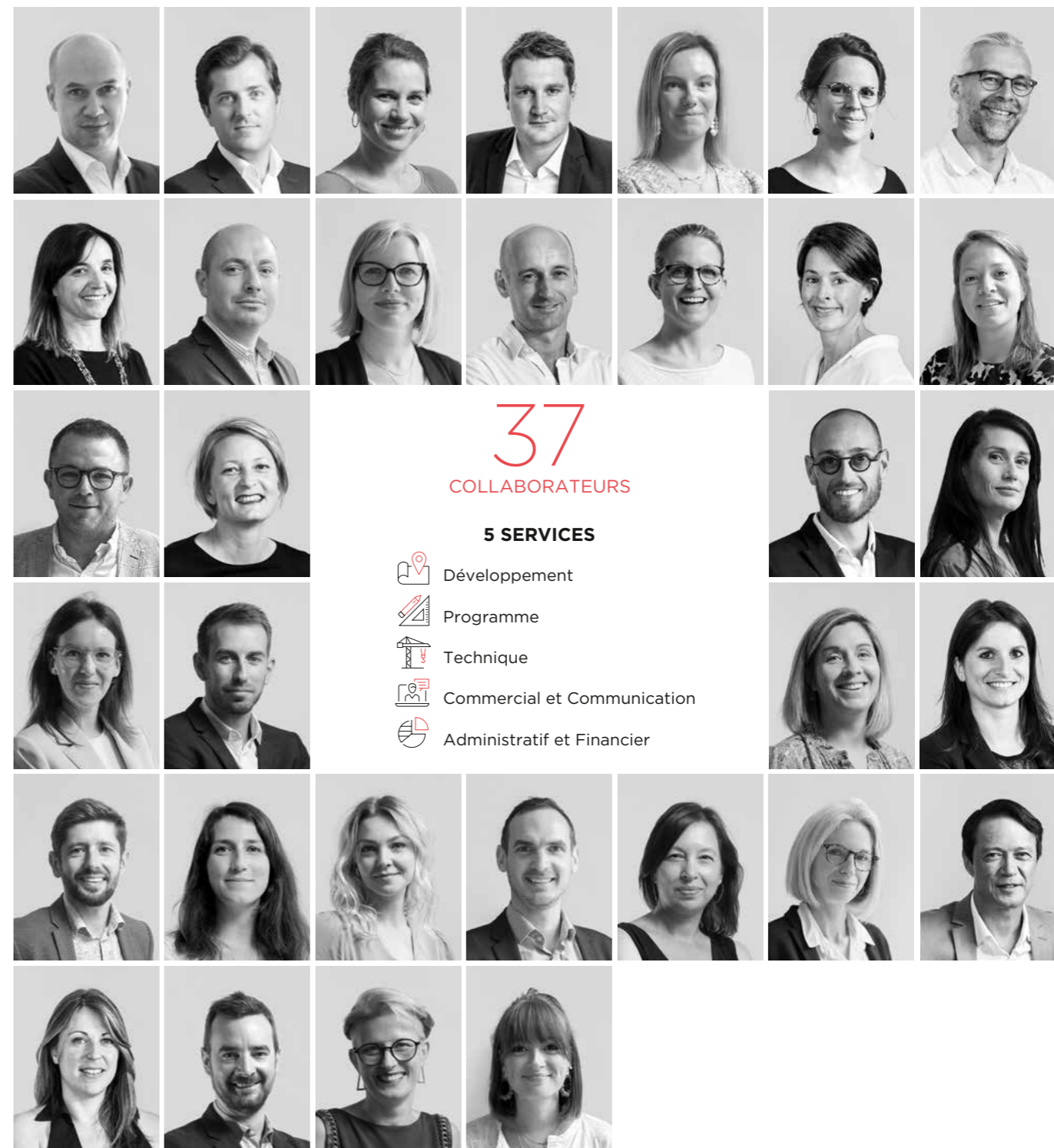
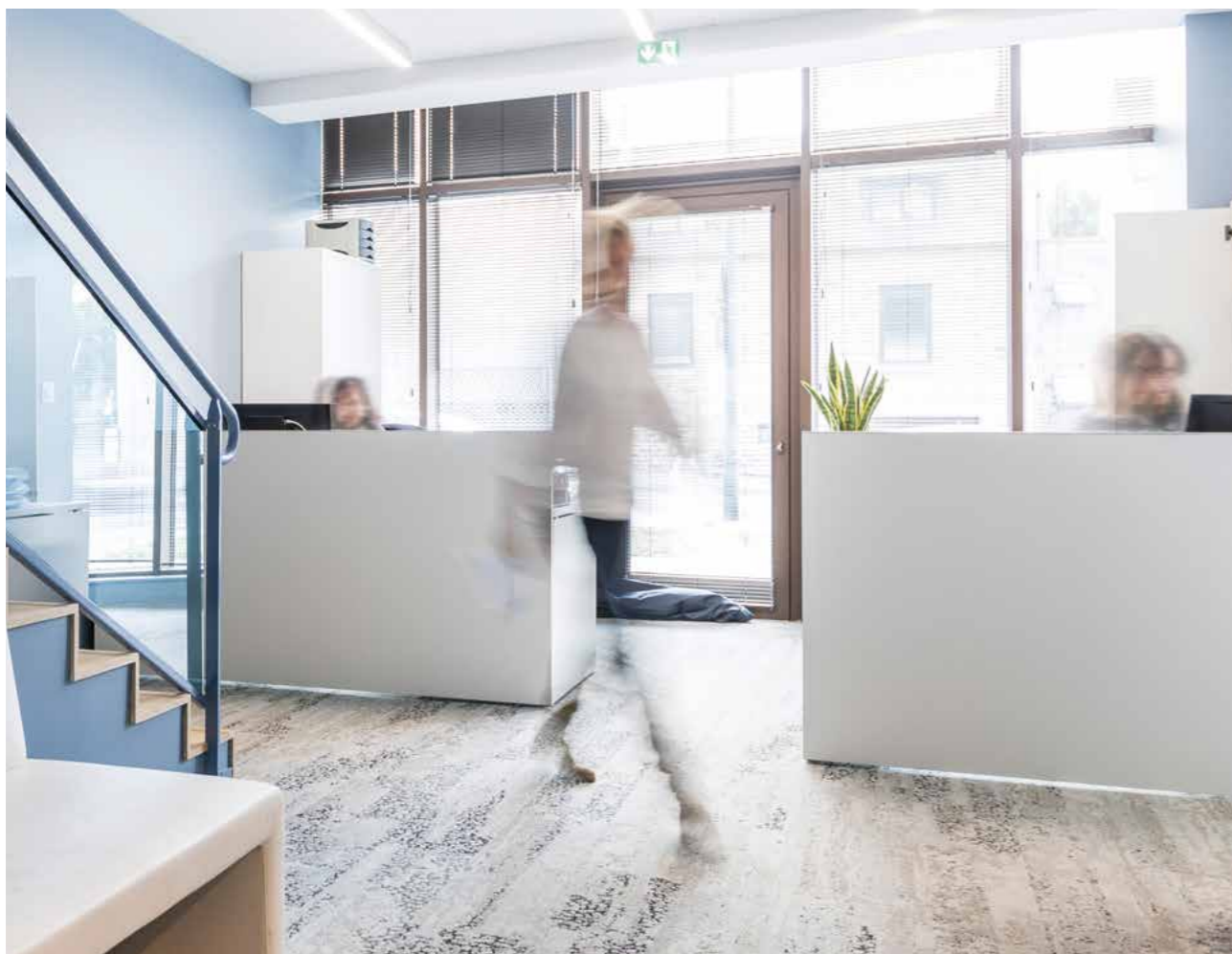
ACCOMPAGNER LES TERRITOIRES

En dialogue permanent avec les collectivités, nous tenons compte des particularités locales, de l'évolution du marché et nous nous adaptons à chaque nouveau site.

SOLUTIONS IMMOBILIÈRES SUR-MESURE

Créateur d'opérations complexes en milieu urbain, nous sommes à l'écoute des enjeux des territoires, des attentes des habitants et des besoins des entreprises pour concevoir et commercialiser des projets adaptés.

Des équipes engagées



Socle de notre stratégie, les valeurs de proximité nous ont permis de créer une relation forte et durable sur notre territoire avec nos acquéreurs, nos partenaires et les collectivités locales. Dialogue continu, écoute et réactivité nous animent au quotidien.

EXPERTISE ET RÉACTIVITÉ

UN SAVOIR-FAIRE PARTAGÉ

Dans cette entreprise humaine, réactive et créative, tous s'engagent dans la réussite de chaque projet en respectant les valeurs du groupe.

LA MAÎTRISE DU PROJET, DE A À Z

De la recherche du terrain à la livraison des appartements, nos équipes attachent la plus grande importance à la satisfaction des clients.



Animés par le respect
du travail bien accompli.



ADN

Une forte ambition architecturale

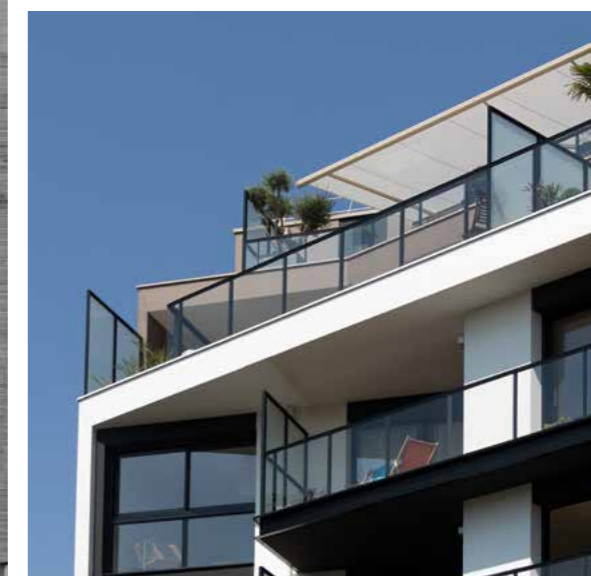
LA SIGNATURE BATI-ARMOR : DES SAVOIR-FAIRE ET ATOUS RECONNUS

Nous collaborons avec de nombreux architectes aux styles variés et toujours affirmés :

- DES BÂTIMENTS À FORTE PERSONNALITÉ,
- DES LIGNES NOUVELLES, ESTHÉTIQUES ET DES MATÉRIAUX PÉRENNES,
- UNE INTÉGRATION HARMONIEUSE DANS L'ENVIRONNEMENT,
- À LA POINTE DE L'INNOVATION TECHNIQUE, ÉNERGÉTIQUE ET ENVIRONNEMENTALE,
- UNE ARCHITECTURE RECHERCHÉE ADAPTÉE AUX LIEUX.



Travailler en collaboration avec des architectes, des paysagistes et des décorateurs inspirés au service d'une architecture résolument contemporaine.



Valorisation de l'habitat

La pérennité de l'investissement



LA QUALITÉ DE LA CONCEPTION AUX FINITIONS

PAS DE CONCESSION SUR LA QUALITÉ

Proposition d'**emplacements privilégiés.**

Larges terrasses et balcons, généreuses ouvertures, orientations optimisées.

Prestations de qualité : bien-être, confort, sécurité.

Pérennité de nos façades et **durabilité des lieux.**

Matériaux nobles et **souci du détail** jusque dans les finitions.

Le maintien de la qualité dans le temps est une priorité pour nous.

||
Tirer le meilleur parti de l'emplacement
pour le transformer en un cadre de vie privilégié.
||



||
Le plus grand soin est apporté
à l'aménagement et la décoration
des halls d'entrée et des parties
communes. L'ambiance et l'élégance
des lieux sont imaginées avec
un architecte d'intérieur.
||

Patrimoine local

Réhabiliter, préserver, valoriser

Implantées sur des villes d'art et d'histoire, au patrimoine architectural précieux et aux sites historiques nombreux, nos sociétés ont développé un savoir-faire dans les projets immobiliers avec réhabilitation du patrimoine local. Nous collaborons avec les architectes des monuments historiques.

Restructurer un bâtiment ancien ou un patrimoine historique, le réhabiliter et l'intégrer dans un nouveau projet urbain permet de le préserver et de le valoriser.

Par leurs qualités, nos projets ont fait l'unanimité auprès de nos différents partenaires et clients : agglomérations, investisseurs, résidents, tout le monde bénéficie de leurs atouts :

- un cadre de vie d'exception dans une résidence aux appartements atypiques,
- une adresse privilégiée qui donne du caractère au quartier,
- une mise en valeur des éléments patrimoniaux locaux,
- un projet unique pour investir.

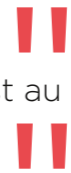


||
C'est avec le passé
qu'on bâtit l'avenir.



||
La fusion de l'histoire et du contemporain,
la rencontre du charme suranné et du prestige confèrent un supplément d'âme
et d'imaginaire à ces programmes si singuliers.





La construction durable est au service de la qualité de vie.

Conscient des impacts de la construction « traditionnelle » sur l'environnement et fort de son engagement dans une démarche d'immobilier responsable, notre groupe se mobilise pour apporter de réelles réponses aux enjeux qui en découlent.

Nous opérons en intégrant une nouvelle dimension qui permette réellement de produire une ville à la fois intelligente, économe, et respectueuse de l'environnement. L'enjeu est d'allier qualité architecturale, bien-être et durabilité, tant sur le plan environnemental que social et sociétal.

Développement durable

Engagé fortement dans une démarche d'immobilier responsable et durable.



Notre démarche : ambition et pragmatisme



Empreinte carbone

- Réduire notre empreinte carbone dans la construction et dans l'exploitation de nos opérations,
- Instaurer une démarche E+C- pour garantir un niveau de performance E3C2 (énergie positive),
- Développement de partenariats comme avec la société Hoffmann Green pour des constructions bas carbone.

Efficiences énergétiques

- Optimiser la performance énergétique et environnementale des constructions,
- Recourir aux énergies décarbonées et à la production d'électricité renouvelable,
- Equiper les logements d'une solution domotique,
- Reconsidérer le traitement de la lumière.

Modes constructifs

- Pérennité des équipements et réduction de l'impact écologique,
- Systématisation des matériaux naturels et sains (bio-sourcés / bois),
- Intégration de la biodiversité (végétalisation toiture, éléments de façade) et large place au végétal.

Bien-être

- Repenser les espaces communs extérieurs comme des lieux de vie,
- Instaurer un confort thermique, acoustique et visuel des espaces,
- Enrichir la qualité de l'air intérieur.

Eaux et déchets

- Gestion des déchets pensée en amont, intégration de composteurs collectifs,
- Récupération systématique des eaux pluviales.

Nouveaux modes de vie

Nous anticipons les comportements éco-responsables :

- Les mobilités douces (vélos électriques / voiture électriques partagées...),
- La mutualisation de moyens ressources : jardins partagés, espaces communs, local réparation vélos, bricolage favorisant l'échange.

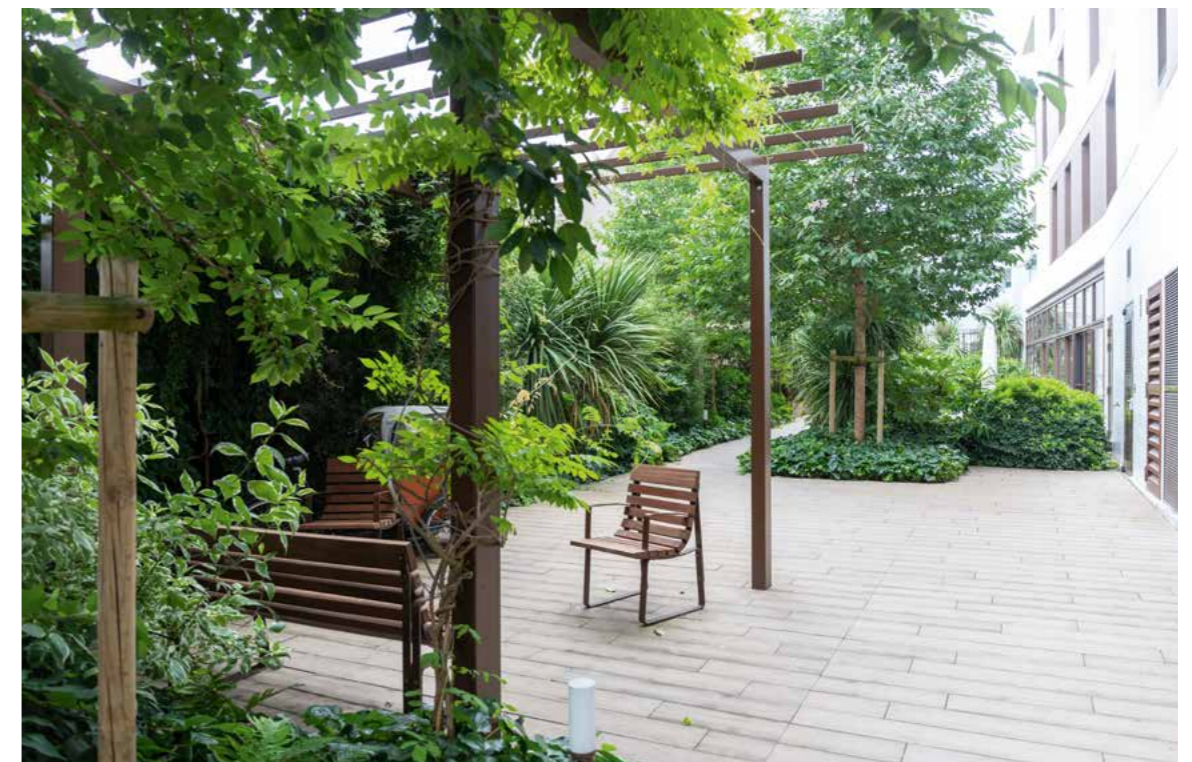


Nos cœurs d'îlots végétalisés : beautés intérieures



Bati-Armor aménage des cœurs d'îlots végétalisés.

À la fois valeur ajoutée d'une résidence et espace de nature, ils sont conçus par des architectes paysagistes.



RSE

Engagées pour un avenir durable



DEUX ARBRES PLANTÉS POUR UN APPARTEMENT CONSTRUIT

Depuis 2014, participation à
un modèle unique de reforestation
participative en France.



QUALITÉ DE VIE ET QUALITÉ DE VILLE

Nos entreprises sont fortement impliquées dans la vie locale, nous accordons une importance majeure à leur responsabilité sociale et sociétale. Nous construisons plus que des immeubles : en ZAC, comme en cœur de ville, nous sommes attachés au mieux vivre ensemble et à l'espace urbain.

Totalement impliqués dans une démarche RSE, nous promovons le concept de ville intelligente, où les technologies se mettent au service de performances plus économes et vertueuses.

Nous favorisons les circuits courts et savoir-faire locaux dans nos choix. Nous privilégions le « faire ensemble » par une approche collaborative et participative. La mise en place de nouveaux modèles économiques, plus inclusifs, agiles et vertueux, nous permet d'associer les acteurs et les habitants à nos projets.

|| Le bien-être des habitants est au cœur de nos projets, celui de nos collaborateurs et de nos partenaires l'est tout autant.



Mécénat

Entreprise investie, promoteur citoyen

Fortement impliquée dans la vie locale, Bati-Armor attache une importance majeure à sa responsabilité sociale et sociétale. À ce titre, elle participe à des opérations de mécénat et de partenariats en finançant des associations : culturelles, sportives ou encore d'intérêt général. Ce n'est en aucun cas une vitrine d'image.

Cette démarche reflète un engagement sincère de la part de l'ensemble des collaborateurs et de la direction. Elle est guidée par la recherche de citoyenneté et la satisfaction de s'impliquer dans la concrétisation de certains projets qui lui tiennent à cœur.

Les projets artistiques (en lien avec l'architecture)

- L'opération « Muz Yer »,
- Les Kiosques des frères Bouroullec,
- Le festival d'architecture GEORGES.

Aux côtés du sport

- Le club de football USSM de Saint-Malo,
- Mini Transat 2019 de Matthieu Perraut,
- FC BRUZ,
- Stade Rennais,
- Football Cesson,
- Handball O.C. Cesson.

Les initiatives culturelles

- Festival Rue des livres (action autour du livre et de la lecture à Rennes),
- Ballade avec Brassens (festival rennais autour du poète - chanteur).

Les actions de solidarité

- Le fond Bretagne Atlantique Ambition (soutien à la recherche médicale),
- Fondation Abbé Pierre (hébergement de migrants),
- Fond de dotation clinique Saint-Hélier,
- SolidaRen : réseau de 70 acteurs locaux mobilisés contre la précarité.



BATI-ARMOR SIGNATAIRE DE LA CHARTE « 1 IMMEUBLE, 1 ŒUVRE »

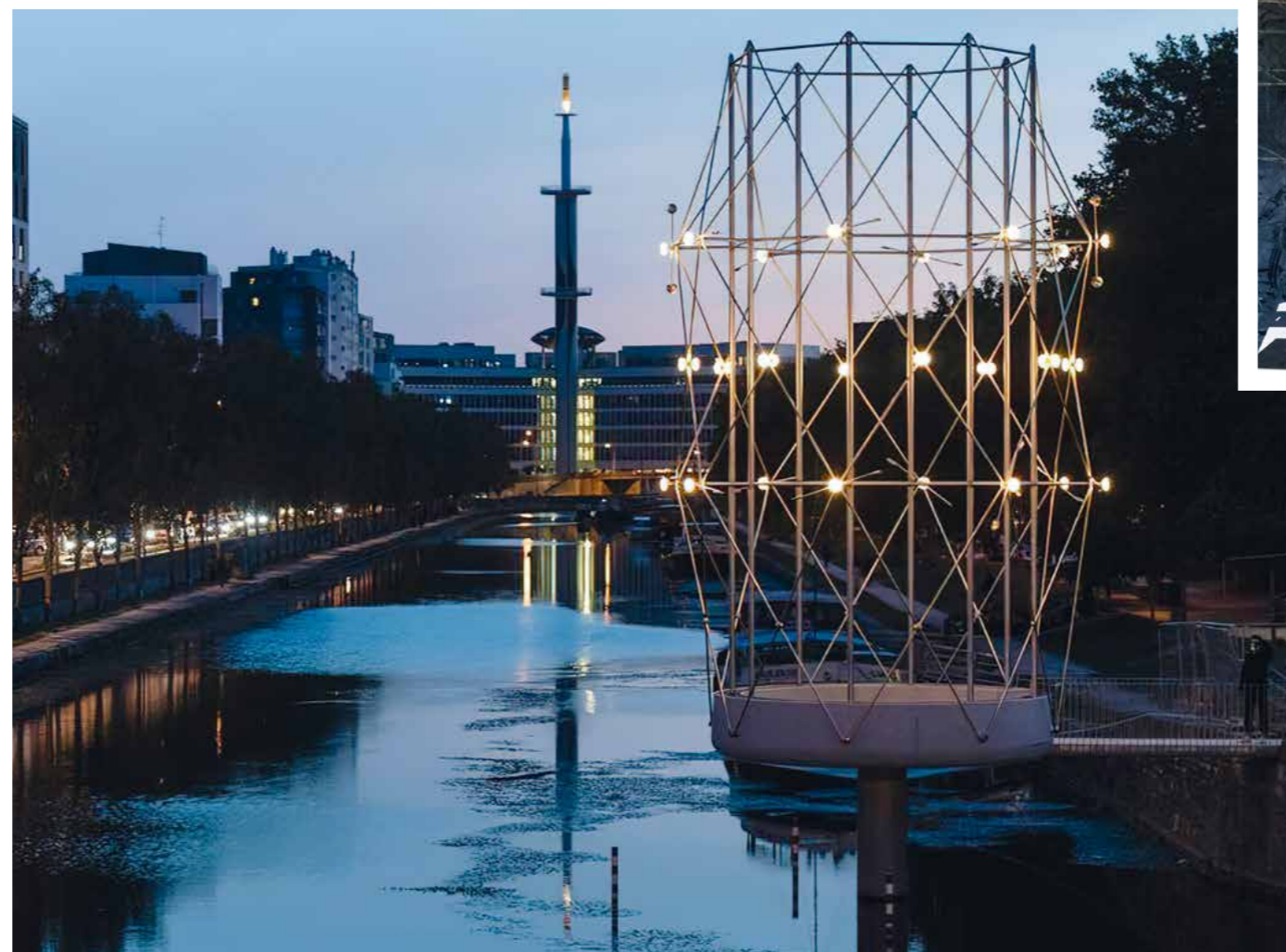
Signée avec le ministère de la Culture, la charte « 1 immeuble, 1 œuvre » a pour objectif d'installer l'art et la création contemporaine au cœur de la cité et dans les bâtiments privés. Dans ce cadre, Bati-Armor s'engage à commander ou acheter des œuvres artistiques pour ses programmes.



1 immeuble
1 œuvre

Réinventer la ville avec les « Kiosques » de Ronan et Erwan Bouroullec

Projet emblématique de design urbain
Trois « kiosques lumineux » d'une dizaine de mètres de hauteur, inspirés des « Réveries Urbaines » (expositions des Frères Bouroullec aux Champs Libres en 2016) seront installés sur la Vilaine, aux abords du Quai Saint-Cyr et de celui de La Prévalaye...



« MUZ YER », l'art de protéger la nature

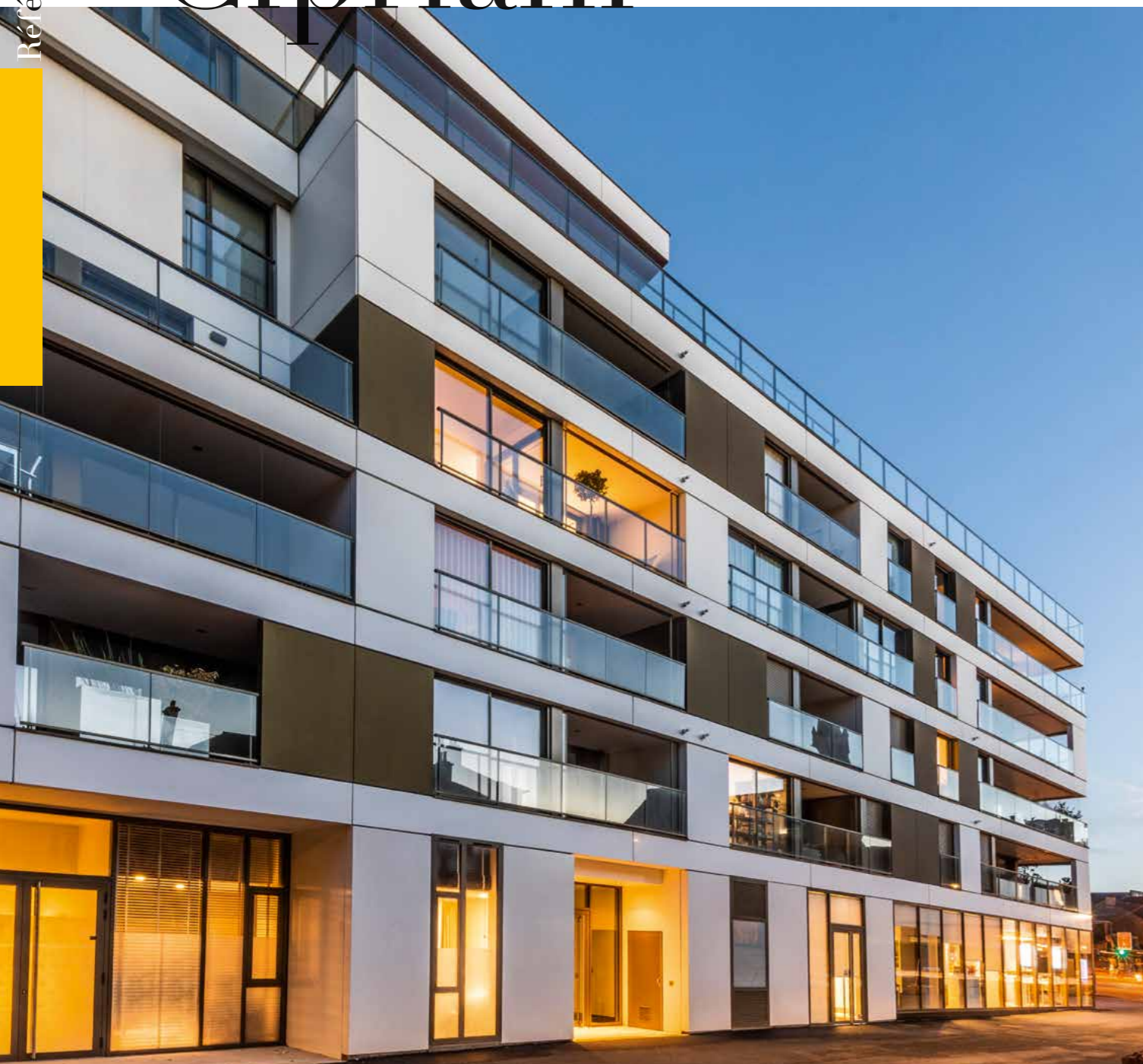
Bati-Armor est mécène du projet « Muz Yer » (maison à oiseaux en breton) avec le célèbre architecte Kengo KUMA. Entre œuvre d'art et nichoir géant, cette sculpture unique prend place quai de Saint-Cyr à Rennes au cœur de l'architecture urbaine contemporaine.

02

RÉFÉRENCES



Cipriani



Unique à Rennes
par son emplacement
et son architecture.

LE CIPRIANI
HÔTEL DIEU - 1 rue de la Cochardière - RENNES
Architectes: Jean-François GOLHEN - RENNES
Loeiz CARADEC - PARIS
Ensemble de 221 appartements du T1 au T6 dont 114 appartements
en accession libre et 108 en locatif social

One

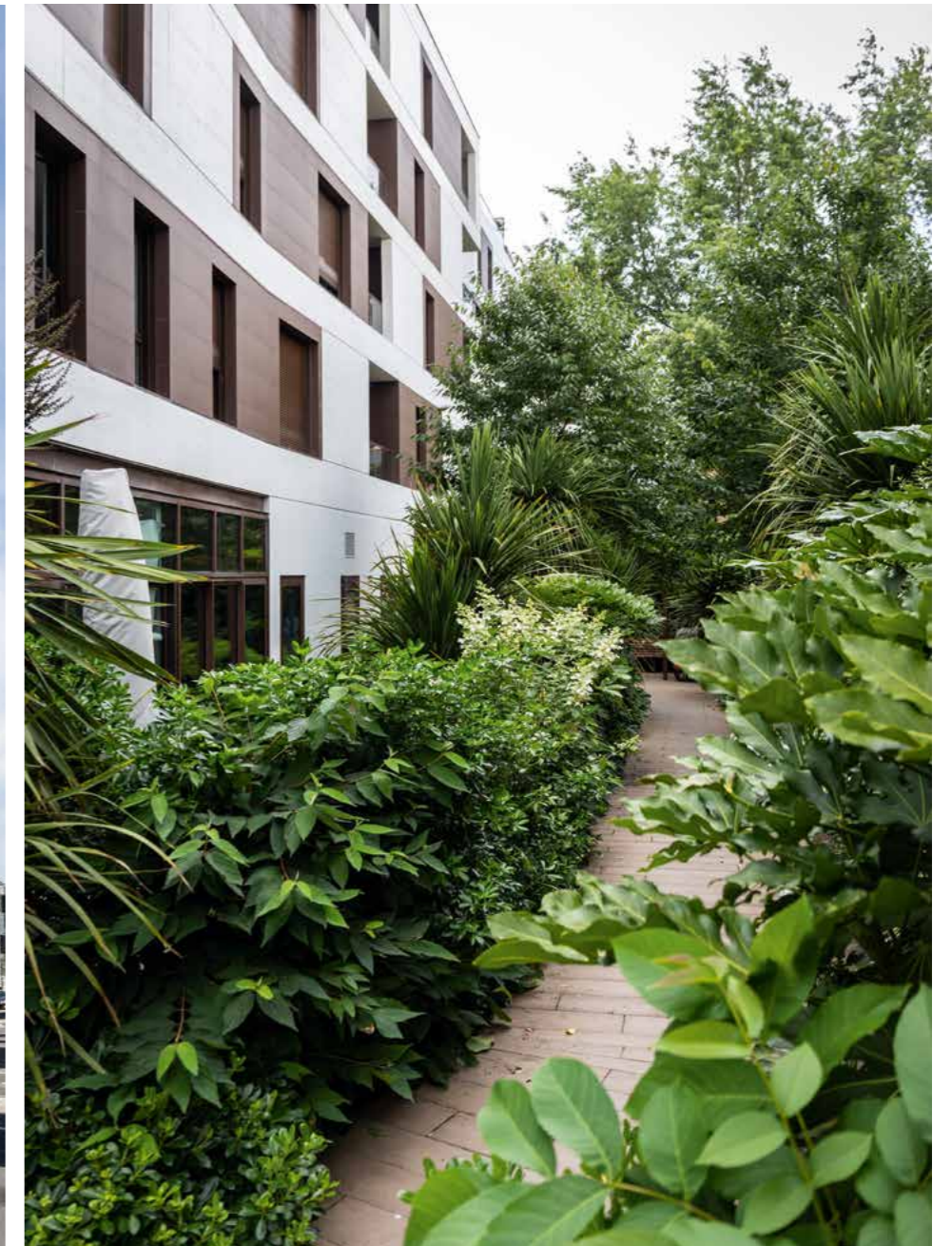
Références



ONE
51 boulevard de la Liberté - RENNES
Architecte: Christophe ROUSSELLE - PARIS
27 appartements du T1 au T5

||
Une architecture intemporelle.
||

Dolce Vita



DOLCE VITA
75 rue de l'Alma - RENNES
Architecte: CABINET aasb - PARIS
57 appartements du T2 au T5 et 3 maisons de 6 pièces

||
L'art de vivre en ville.
||

Energis



ENERGIS

Rue René Dumont - Boulevard de l'Armorique - RENNES

Architecte: Julien CHOUZENOIX - RENNES

2 ensembles de 39 et 33 appartements du T2 au T4 duplex - 5500 m² de bureaux et commerces
une résidence jeunes actifs de 40 appartements et une maison de quartier

||
Une nouvelle façon de vivre au cœur de Rennes.
||

Riva



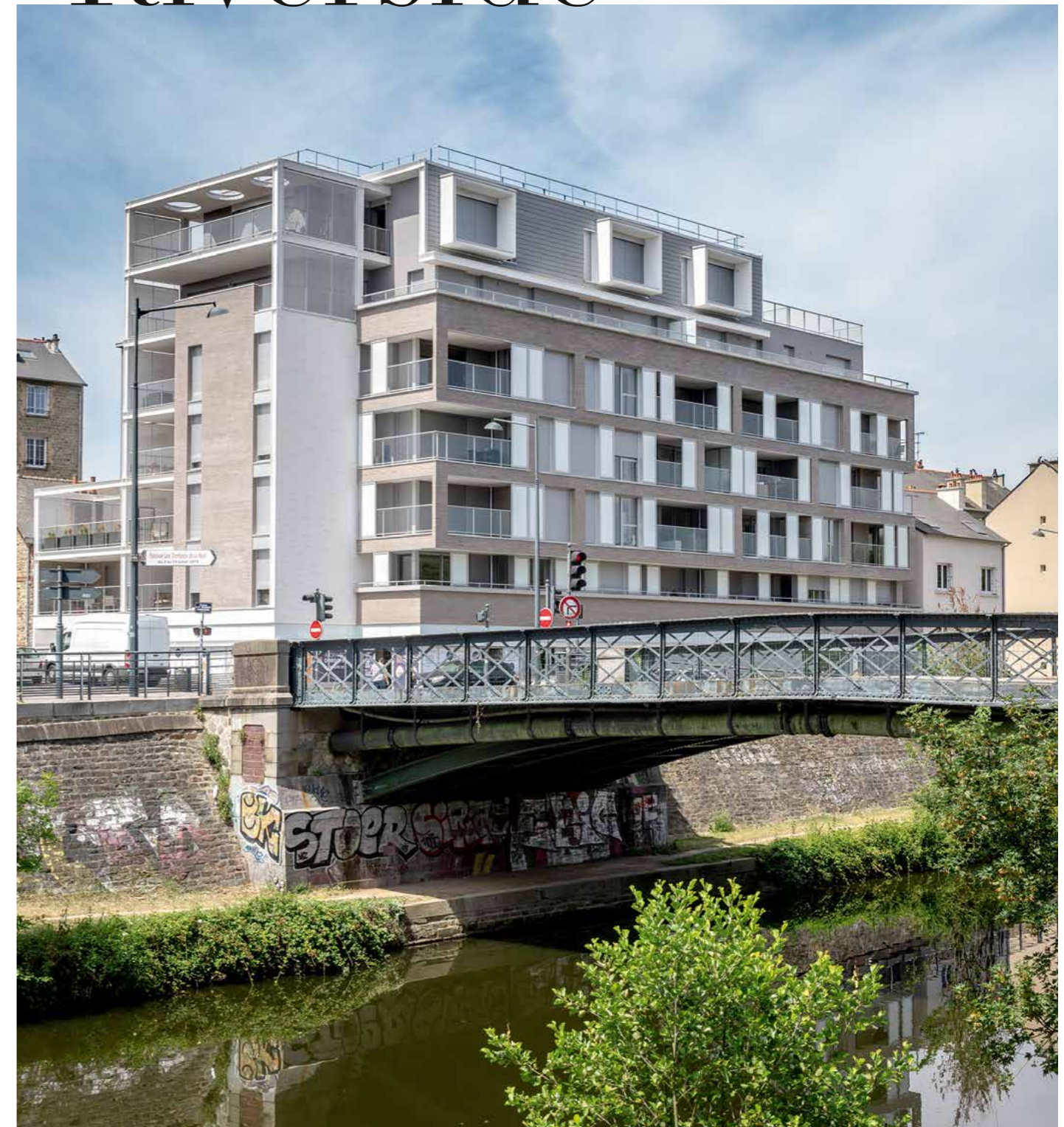
RIVA

Boulevard Maréchal de Lattre de Tassigny - 28 rue Anatole France - RENNES

Architecte: Agence a/LTA - RENNES

20 appartements du T2 au T5

Riverside



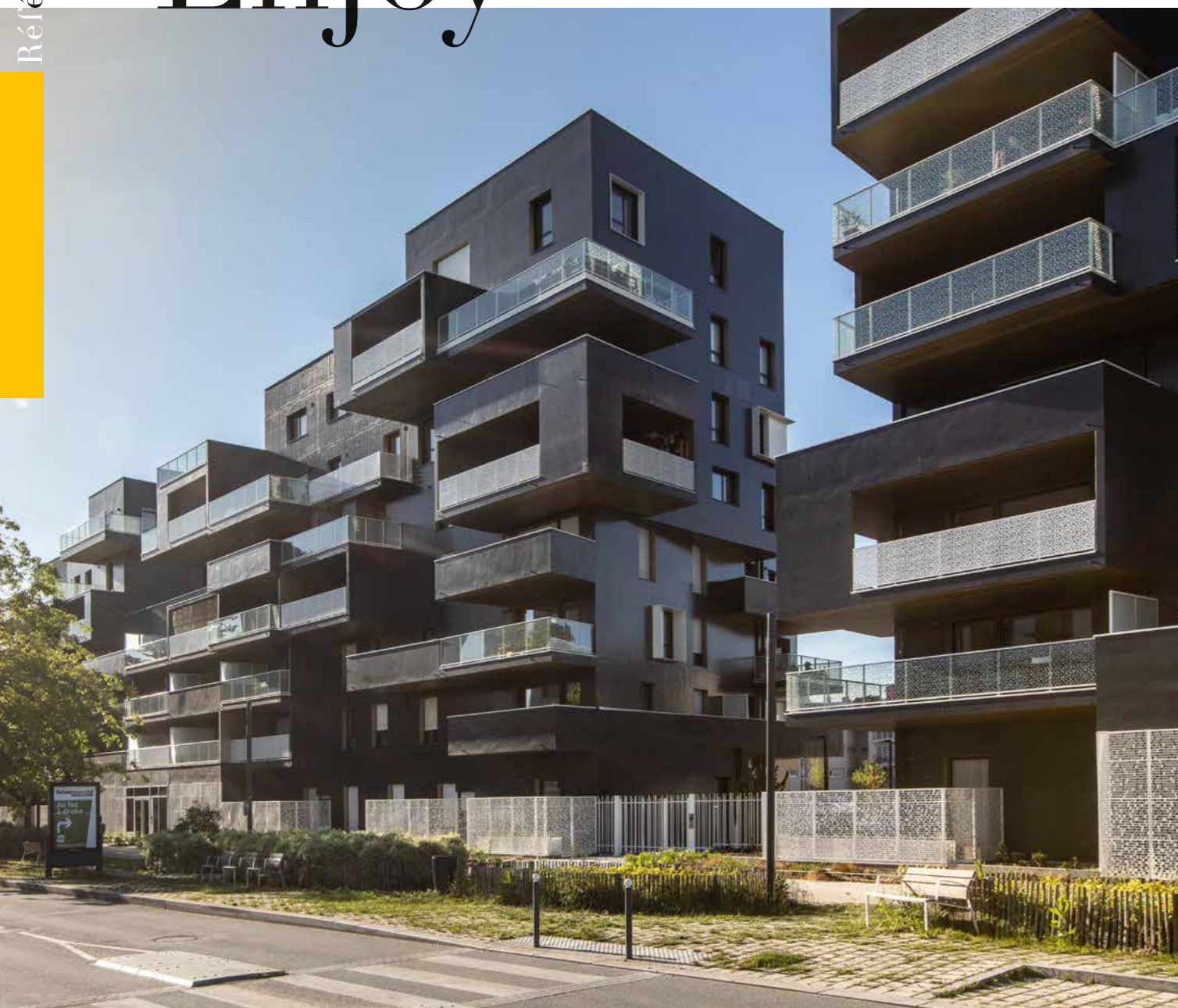
RIVERSIDE

85 boulevard du Maréchal de Lattre de Tassigny - RENNES

Architecte: NICOLAS et LE HEN ARCHITECTES - RENNES

34 appartements du T1 au T4

Enjoy



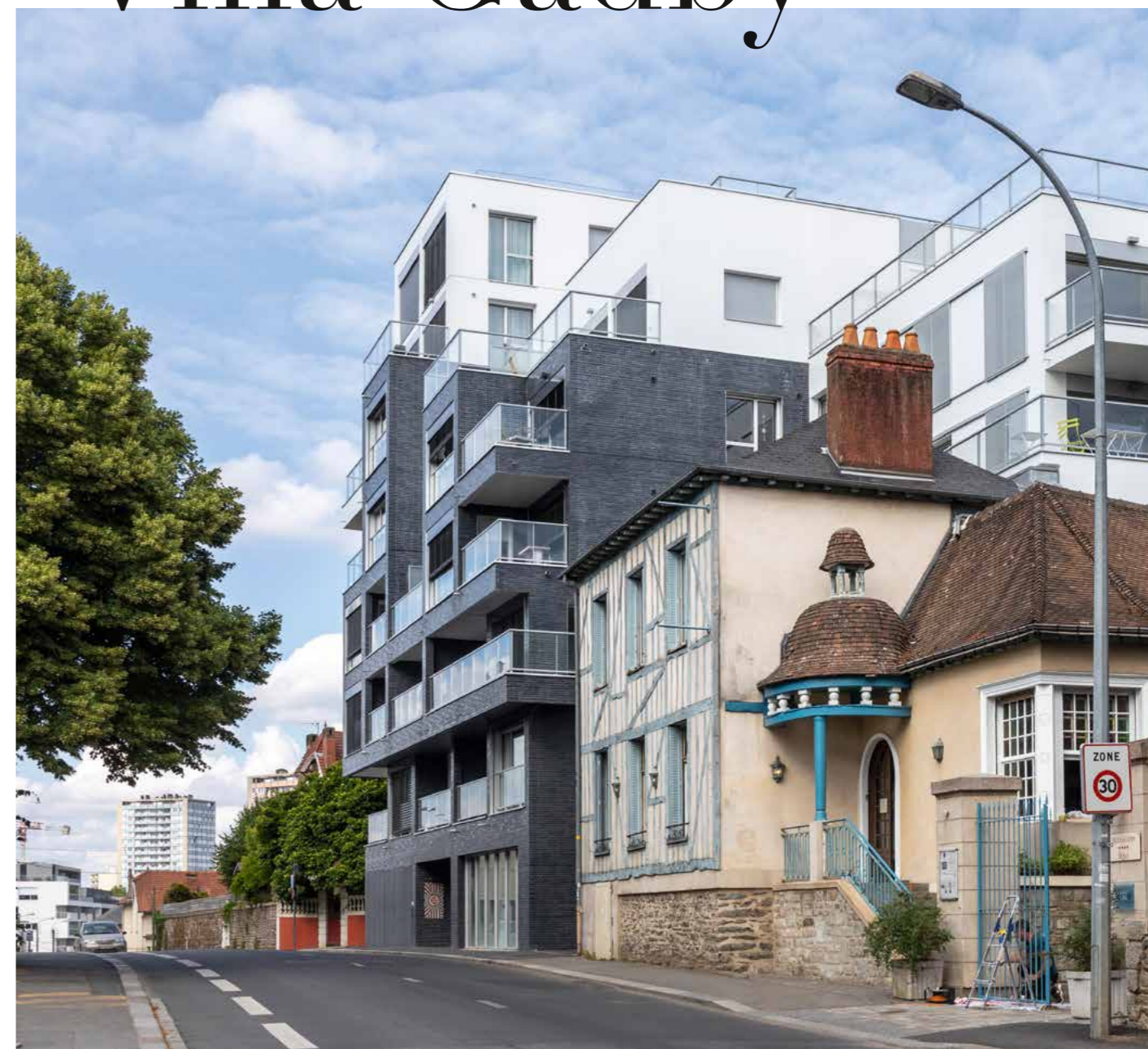
ENJOY

Avenue de Rochester - RENNES

Architecte: Atelier L2 Pierre LELIÈVRE et Julie DE LEGGE - RENNES

2 résidences de 57 et 26 appartements du T1 au T5 dont 24 logements en accession abordable et en accession sociale

Villa Gadby



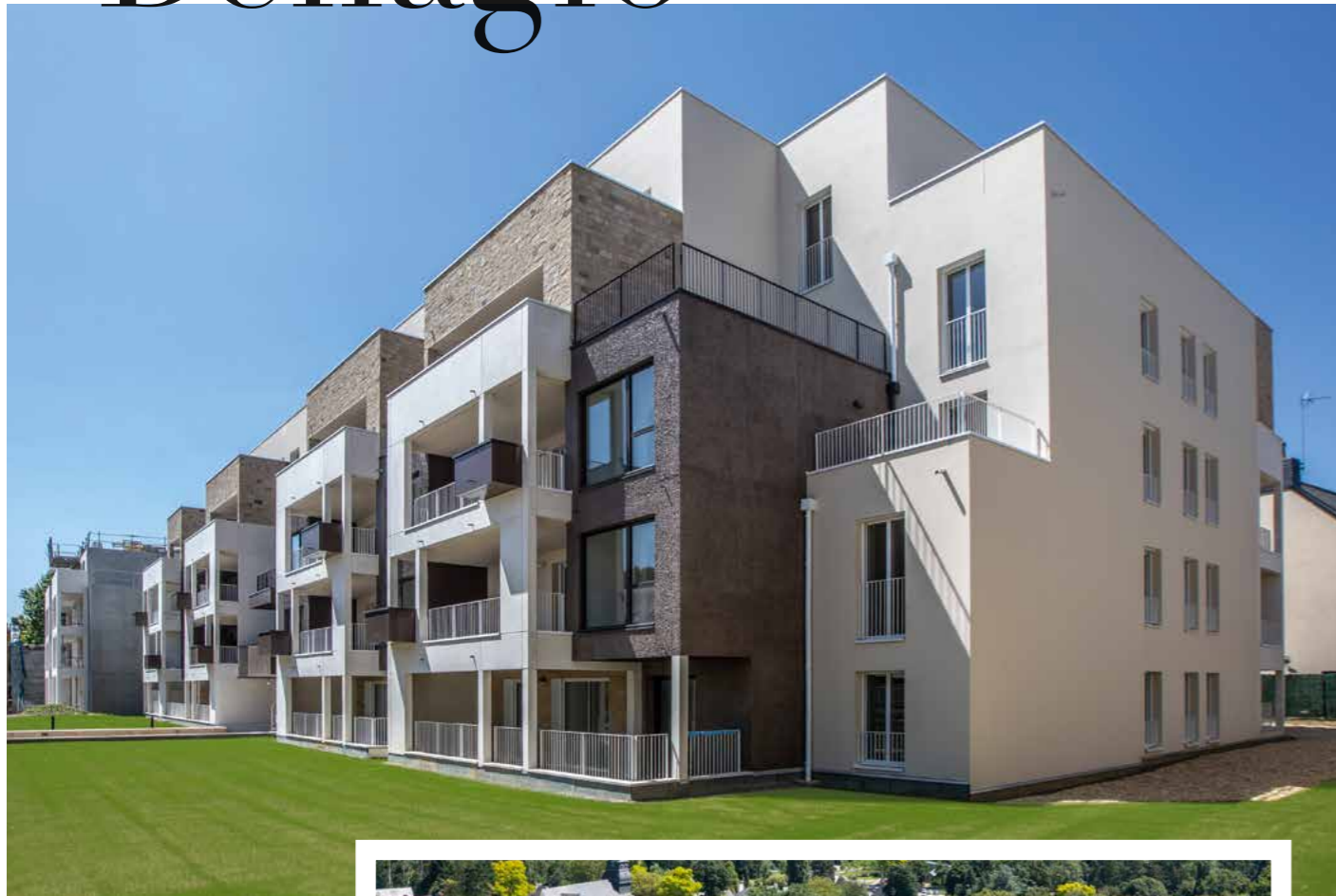
VILLA GADBY

158 rue d'Antrain - RENNES

Architecte: Agence a/LTA - RENNES

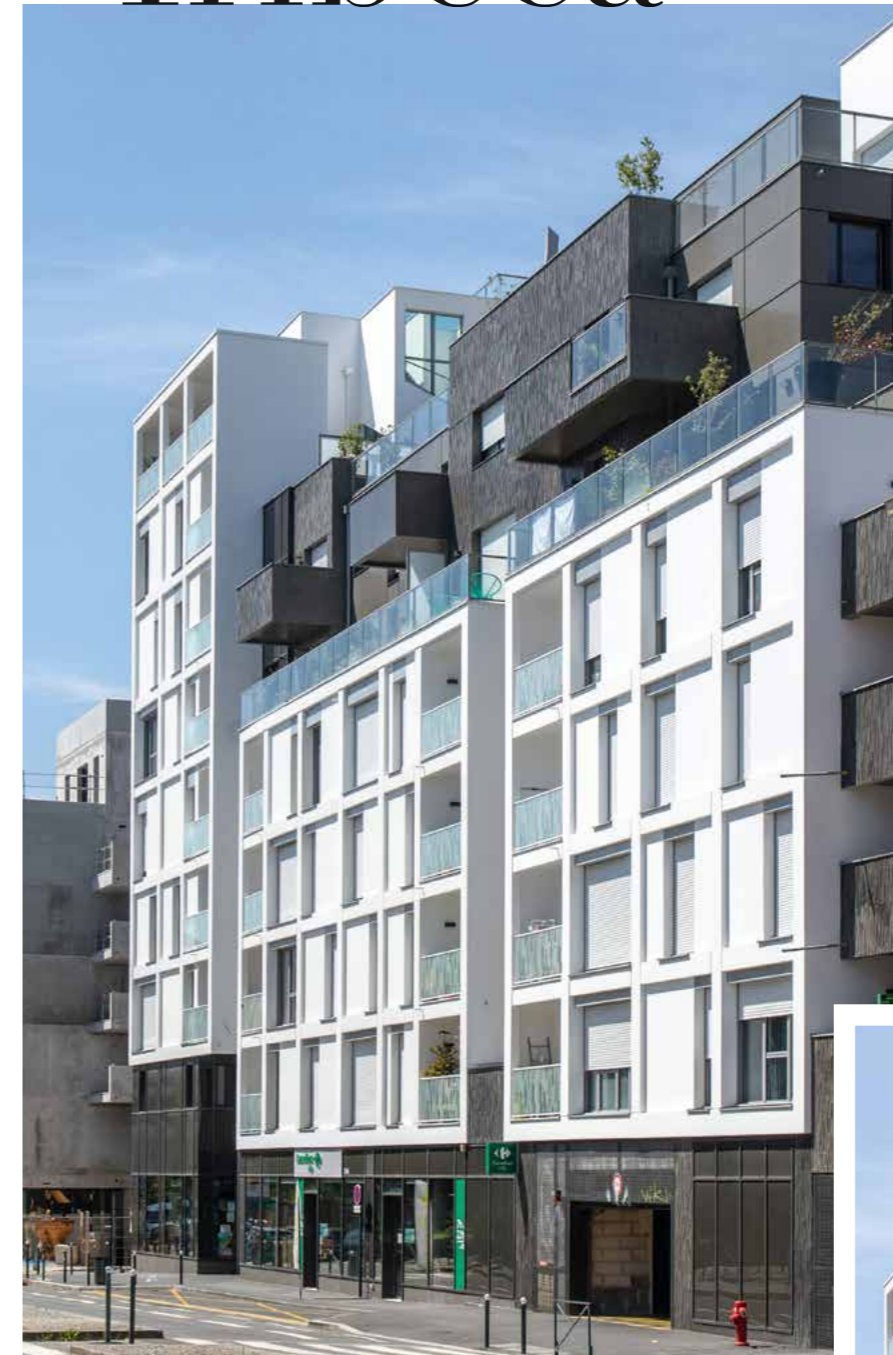
55 appartements du T1 au T4

Bellagio



BELLAGIO
Rue de l'Église-Rue de Brocéliande - SAINT-GRÉGOIRE
Architecte: Cabinet PAUMIER - RENNES
75 appartements du T2 au T4

Tribeca



|||
Une identité
architecturale créée
par une volumétrie
originale.



TRIBECA
À l'angle du boulevard Clémenceau et de la rue de la Boulais - RENNES
Architecte: BNR CLENET BROSSET Architectes - RENNES
98 appartements du T1 au T4 et des cellules commerciales

Sundeck



SUNDECK
Rues Jules Ferry / Ernest Renan, quartier Rocabey - SAINT-MALO
Architecte: Agence a/LTA - RENNES
95 appartements du T1 au T4 et une maison de quartier

Catway



CATWAY
20-22 quai du Val - SAINT-MALO
Architecte: Cabinet PAUMIER - RENNES
82 appartements du T1 au T4

03

PROJETS PHARES



Eurorennes



Refléter l'ambition d'un projet urbain majeur.

EUORENNES

ZAC EUORENNES - Îlots Féval et Blériot - RENNES

Architectes: Agences Julien DE SMEDT - COPENHAGUE, BRUXELLES
Stéphane MAUPIN - PARIS
MAURER & GILBERT Architectes - RENNES
THINK TANK - PARIS

LE PROJET GLOBAL EST COMPOSÉ DE 4 ÎLOTS:

- **îlot Féval Tour:** un immeuble de grande hauteur sur 26 niveaux: 211 logements (T1-T2-T3), un parc panoramique paysager de 700m²
- **îlot Féval - Mixte:** un hôtel de 105 chambres - 4200m² de SU, un local d'activité de 305m² de 305 m² de SU, des Bureaux de 1530m² de SU (R+2 R+3) et un restaurant panoramique de 800 m² de SU et 92 m² de terrasse
- **îlot Blériot Nord - Siège SAMSIC**
- **îlot Blériot Sud - Logements:** un immeuble de 32 logements et d'un commerce de 350 m² en rez-de-chaussée

Major / Caserne Lorette



**PROJET
ECO
RESPONSABLE**



Un projet majeur au cœur de Saint-Malo.



MAJOR / CASERNE LORETTE
Avenue de Lorette - SAINT-MALO

Architecte: Meignan Engasser Peraud - RENNES/PARIS

Projet ZAC de la Caserne de Lorette

158 logements du T1 au T5 (appartements et maisons individuelles)
répartis en 4 îlots incluant une crèche, un MESS et des espaces partagés
Livraison: 2024

La caserne Lorette, le lieu de tous les possibles entre renouvellement et innovation, mémoire et transformation. Ce projet ambitieux, qualifié et novateur, profitera des conditions intrinsèques du site, de la localisation, de la mémoire du lieu, de la qualité du bâti conservé, de l'environnement naturel mais également d'une démarche d'écoquartier comprenant un observatoire, un atelier bricolage, une crèche, des logements et un îlot d'activités pour le bureau des initiatives.



Passerelle Saint-Germain



PASSERELLE SAINT-GERMAIN
 4-6 rue Dreyfus - 8 quai Émile Zola - RENNES
 Architecte: Bruno GAUDIN - PARIS
 23 appartements du T1 au T5 et 4 cellules commerciales en RDC

||
 Au cœur du cœur, à Rennes, Rive gauche.
 ||

Cours Saint- Michel



||
 Saint-Hélier, quartier d'avenir pour accueillir
 cette résidence contemporaine et urbaine.
 ||

COURS SAINT-MICHEL

1-3-5 rue de Châteaugiron - RENNES

Architecte: BNR CLÉNET BROSSET - Agence a/LTA - RENNES

63 appartements dont 19 logements en accession abordable du T1 au T5 pour la tranche 1 et 68 appartements du T1 au T5 pour la tranche 2

Reconstruction de l'école maternelle Saint-Michel, d'une placette et d'un mail piétonnier

Rue de Saint-Brieuc



RUE DE SAINT-BRIEUC - RENNES
Co-promotion BATI-ARMOR et SO.RE.IM
 101 route de Saint-Brieuc - RENNES

Architectes : Marian Rubio architecte - RENNES & GDB Architecture - RENNES

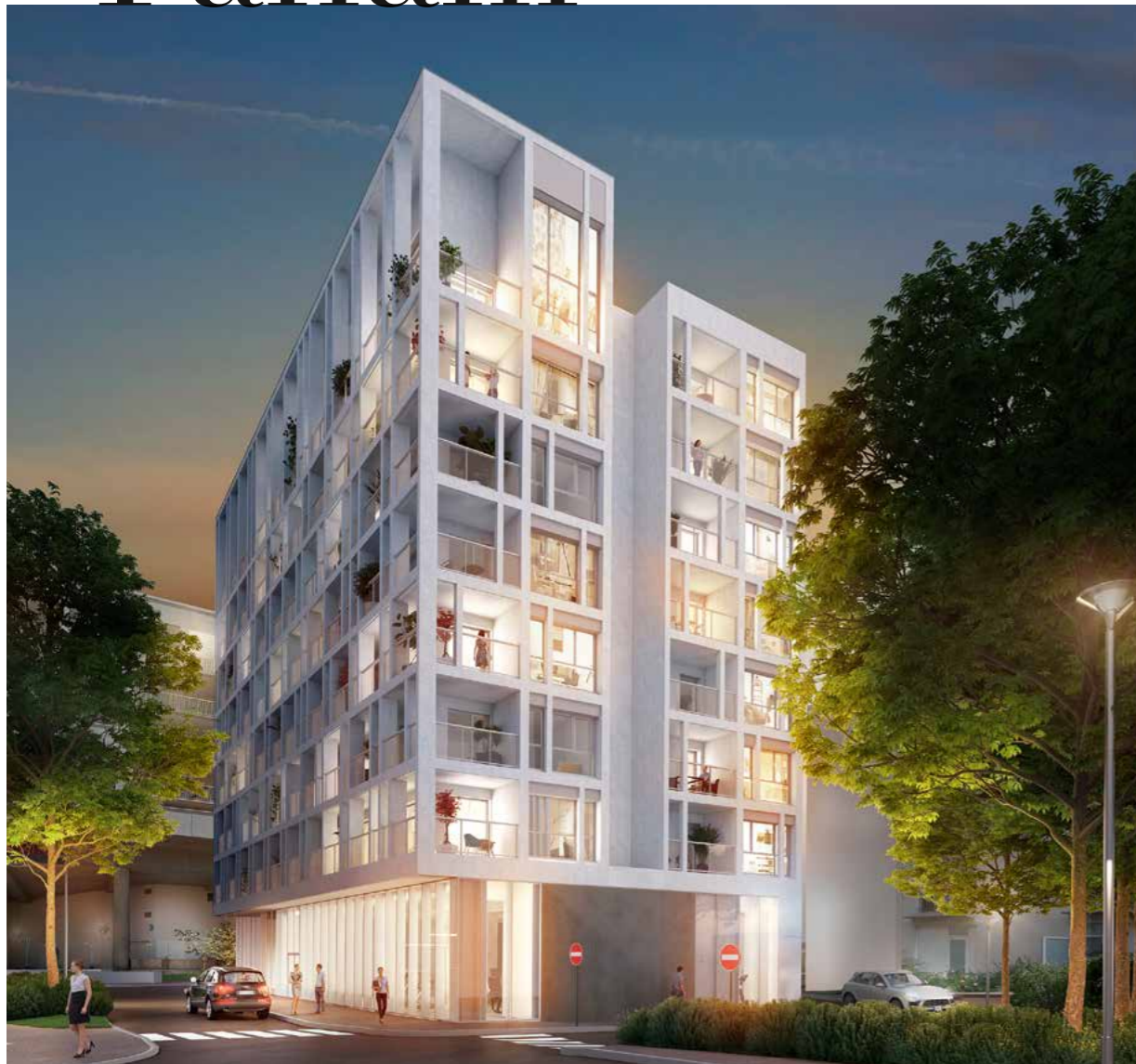
Un ensemble immobilier comportant :

- une résidence de 17 étages (70 appartements, un restaurant, des bureaux)
- une résidence étudiante (99 logements)
- 2 niveaux de stationnements, 240 places de vélos

04

PROGRAMMES
RÉSIDENTIELS

Panam'



PANAM'
 1 allée Marcel Viaud - RENNES
 Architecte: Julien CHOUZENOIX - RENNES
 47 et 36 appartements du T1 au T4

3 Alma



3 ALMA
 3 rue de l'Alma - RENNES
 Architecte: Cabinet d'architecture DATA Architect - PARIS
 48 appartements du T1 au T3 et futur siège social de BATI-ARMOR

La Manufacture



Sous la modernité, l'histoire.

LA MANUFACTURE PAUL BERT
33 rue Paul Bert - RENNES
Architecte: Cabinet PAUMIER - RENNES
30 appartements du T2 au T5

Air



AIR
41 boulevard Maréchal de Lattre de Tassigny - RENNES
Architecte: Virginie LE MOAN - GOLHEN Associés, atelier d'architectes - RENNES
19 appartements du T1 au T5 et 3 appartements en accession sociale

Stüdent



||
La résidence communautaire.
||

STÜDENT
179-181 boulevard Saint-Jean Baptiste de la Salle - RENNES
Architecte: Atelier M3 Architectes - RENNES
51 appartements du T1 au T2

Yadori



YADORI
224 rue de Fougères - RENNES
Architecte: GDB Architecture - RENNES
32 appartements du T1 au T3

Mostra



MOSTRA
137-139 boulevard de Vitré - RENNES
Architecte: NICOLAS+LE HEN ARCHITECTES - RENNES
48 appartements du T1 au T4

Calma



||
L'exception dans
un écrin de nature.
||

CALMA
ZAC Atalante - VIASILVA CESSON-SÉVIGNÉ
Architectes: Atelier L2 - RENNES
CoBe - PARIS
69 appartements du T1 au T5, 12 maisons du T4 au T5

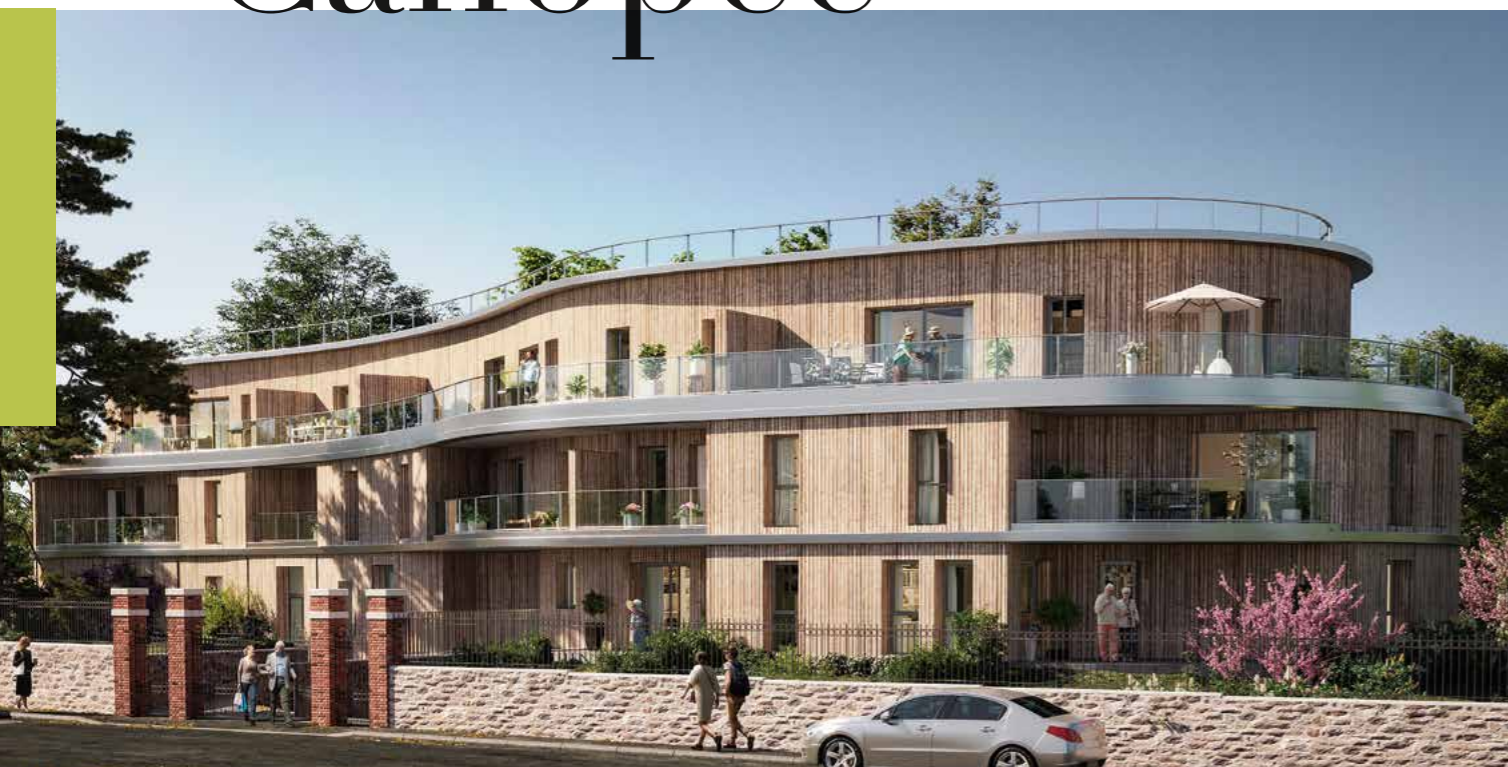
Bellucia



||
Valoriser les traces du bâti villageois.
||

BELLUCIA
Rue de la Duchesse Anne - SAINT-GRÉGOIRE
Architecte: Cabinet PAUMIER - RENNES
20 appartements du T2 au T5 dont 7 appartements en démembrement

Canopée



||
Une résidence au milieu d'un parc d'exception.
||

CANOPÉE
3 rue des Planches - BRUZ
Architecte: Atelier LOYER Architectes - BRUZ
30 appartements du T1 au T4

Baccarat



BACCARAT
12 avenue Joseph Jan - BRUZ
Architecte: a/LTa - RENNES
27 appartements du T2 au T4

Vendôme



VENDÔME
1 avenue Charles de Gaulle - BRUZ
Architecte: Julien CHOUZENOUX Architecture - RENNES
34 et 17 appartements du T1 au T4

Start



START
2 à 16 rue Jean-Pierre de Triquerville - SAINT-MALO
Architecte: Agence BNR CLÉNET BROSSET - RENNES
70 appartements du T1 au T4

Cadence



||
Une résidence face à l'hippodrome.
||

CADENCE
Angle de la rue de Triquerville et de Marville, quartier de l'hippodrome - SAINT-MALO
Architecte: Agence BNR CLÉNET BROSSET - RENNES
3 résidences de 34, 53 et 37 appartements du T1 au T4 et des cellules commerciales

Terre Malouine



Hope



Une belle résidence à vivre.



TERRE MALOINE
Rue de l'Étrier - SAINT-MALO
Architecte: Agence Golhen Associés - RENNES
82 appartements du T1 au T4

HOPE
Rue de la Croix Désilles - SAINT-MALO
Architecte: Cabinet Bailleul et Plessis Architectes - SAINT-MALO
79 appartements du T1 au T4

05

PROJETS TERTIAIRES



Samsic



Une nouvelle dimension urbaine.



SIÈGE DU GROUPE SAMSI
Rue de l'Alma - RENNES
Architecte: MAURER & GILBERT Architectes - RENNES
Superficie du projet environ 9000 m² de bureaux SAMSI

Millennial Park



Des projets d'envergure
et ambitieux.



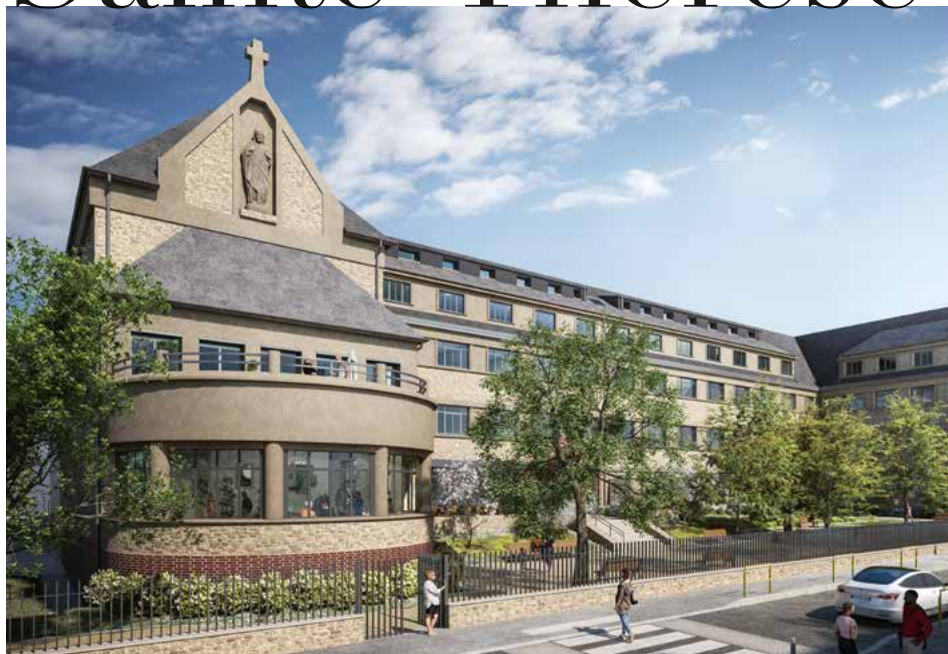
MILLENNIAL PARK
4 rue du Chêne Germain - CESSON SÉVIGNÉ
Architecte: Golhen Associés - L. Mouysset et V. Le Moan - RENNES
Un parc tertiaire de 31000 m² répartis sur 5 bâtiments
Réalisation d'un bâtiment de bureaux administratifs pour la Caisse d'Epargne

06

PROJETS
SERVICES



Sainte-Thérèse



RÉSIDENCE SERVICES SÉNIORS SAINTE-THÉRÈSE

Co-promotion avec Acapace
Rue Sully Prudhomme - RENNES

Architecte: SGDB - RENNES

Réhabilitation d'un ancien collège privé
(collège Sainte-Thérèse)
99 chambres pour une résidence
services seniors

Les Pilotins



RÉSIDENCE SERVICES SÉNIORS LES PILOTINS Co-promotion avec le groupe Réside Études

Boulevard Anatole France - QUIBERON

Architecte: BARRE LAMBOT - NANTES

99 logements du T1 au T3 pour
une résidence services seniors

BATI-ARMOR

BÂTISSEURS D'AVENIR

SIÈGE SOCIAL

75 rue de l'Alma - 35 000 RENNES
Tél. 02 99 35 35 00 - Fax 02 99 35 51 49
E-mail: contact@batiarmor.fr
rcs Rennes 503365397

ESPACE DE VENTE RENNES

Le Cipriani, rue de la Cochardière - 35 000 RENNES

AGENCE SAINT-MALO

9 rue Nicolas Bouvier - 35 400 SAINT-MALO

AGENCE VANNES

29 rue du Lieutenant-Colonel Maury - 56 000 VANNES

www.batiarmor.fr